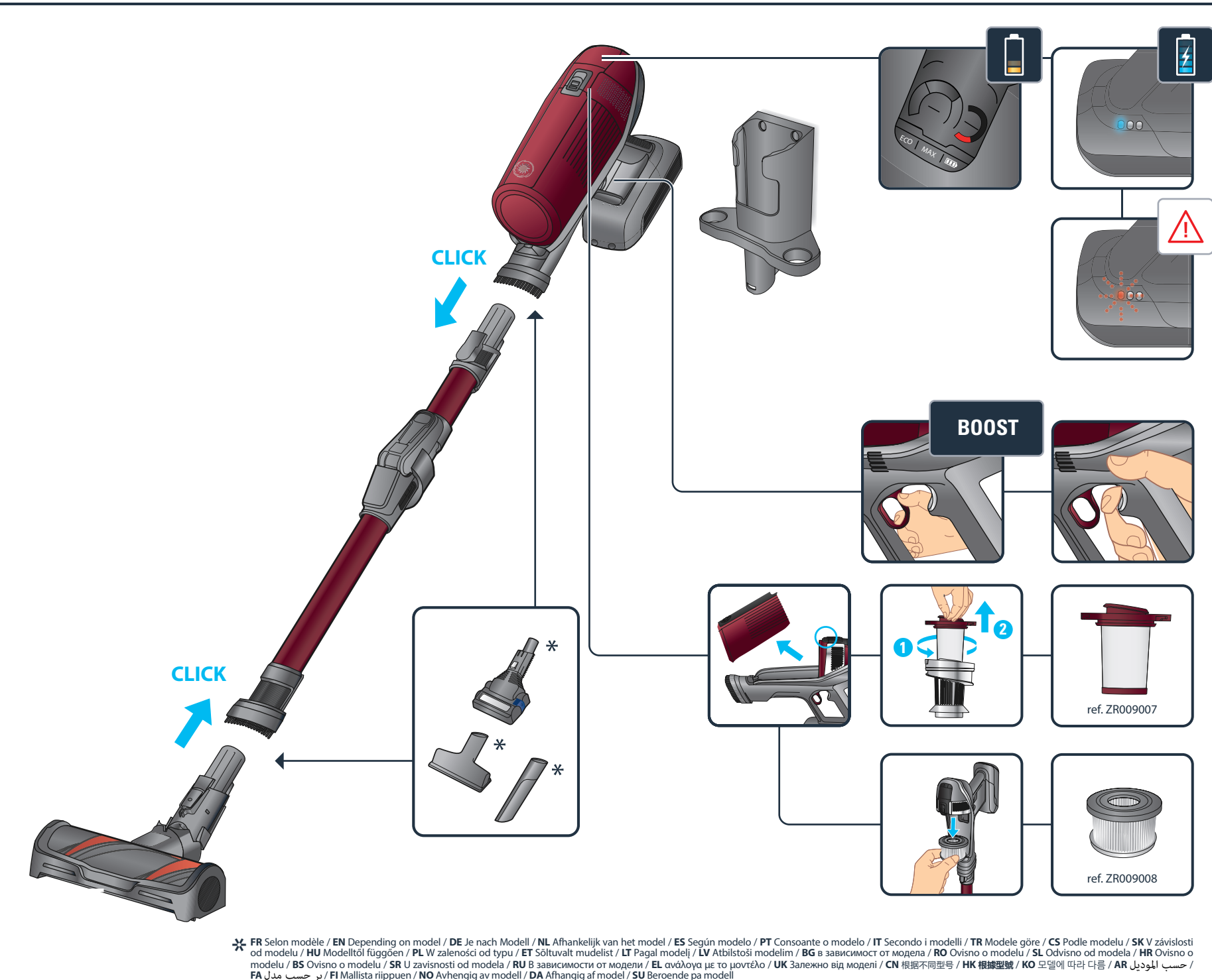


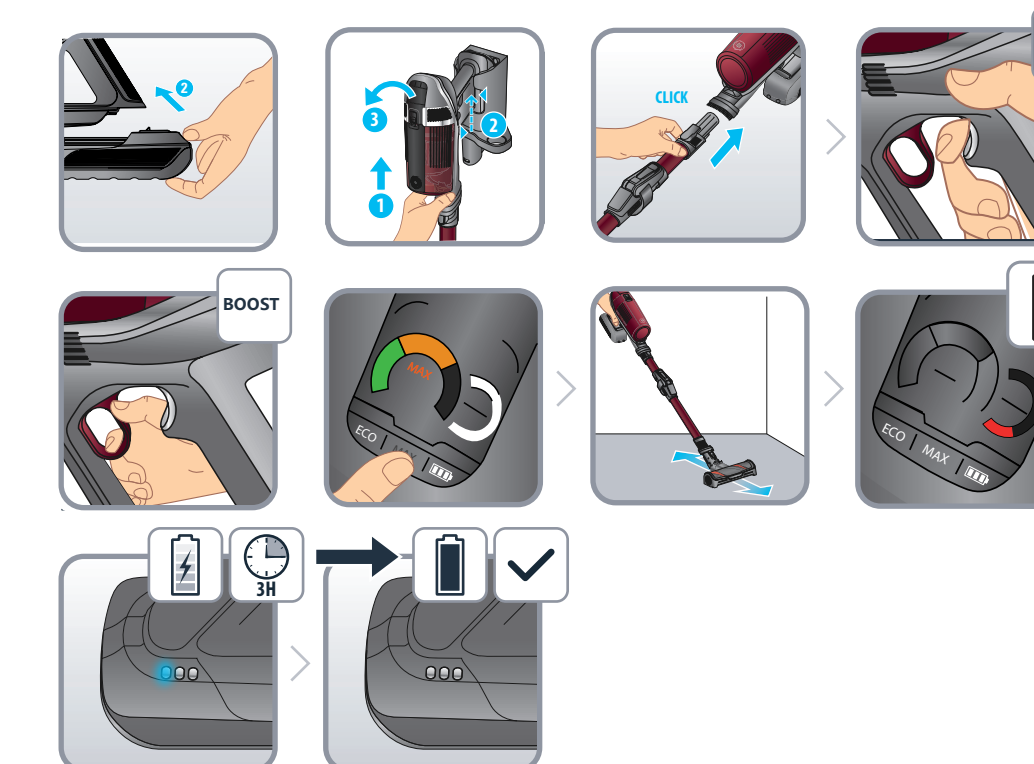
FR Veuillez lire attentivement le livret "Consignes de sécurité et d'utilisation" avant la première utilisation / **EN** Please read carefully the "Safety and use instructions" booklet before first use / **DE** Lesen Sie vor dem erstmaligen Gebrauch aufmerksam die Broschüre „Sicherheits- und Bedienungshinweise“ durch. / **NL** Geleue vóór het eerste gebruik aandachtig het boekje met de veiligheids- en gebruiksvorschriften door te nemen / **ES** Lea detenidamente el libro «Instrucciones de seguridad y de uso» antes de utilizar el aparato por primera vez / **PT** Leia atentamente o manual «Instruções de segurança e utilização» antes da primeira utilização / **IT** Leggere con attenzione il libretto "Norme di sicurezza e d'uso" al primo utilizzo / **TR** İlk kullanımdan önce "Güvenlik ve kullanım talimatları" kitapçığını dikkatlice okuyun / **CS** Před prvním použitím si, prosím, pečlivě prostudujte „Bezpečnostní pokyny pro použití“ / **SK** Pred prvým použitím si pozorne prečítajte „Bezpečnostné odporúčania a použitie“. / **HU** Az első használat előtt figyelmesen olvassa el a „Biztonsági előírások és használati útmutató” című fejezetet / **PL** Przed pierwszym użyciem proszę uważnie przeczytać broszurę „Zalecenia dotyczące bezpieczeństwa i użytkowania” / **ET** Palun lugege enne esimest korda kasutamist hoolikalt ohus- ja kasutusjuhendit / **LT** Atidžiai perskaitykite knygelę „Saugos ir naudojimo reikalavimai” prieš naudodami įrenginį pirmą kartą / **LV** Pirms izmantojat ierici pirmoreiz, lūdzu rūpīgi izlasiet brošūru "Norādījumi par drošību un lietošanu" / **BG** Моля, прочетете внимателно книжката "Препоръки за безопасност и употреба" преди първоначална употреба / **RO** Înainte de prima utilizare, citiți cu atenție manualul „Instrucțiuni de siguranță și de utilizare” / **SL** Pred prvo uporabo natančno preberite »Navodila za varno uporabo« / **HR** Molimo da prije prve uporabe pažljivo pročitate priručnik „Sigurnosne upute” / **BS** Prije prve upotrebe pažljivo pročitate knjžicu "Sigurnosne upute" / **SR** Pre prve upotrebe, pažljivo pročitate "Bezbednosno i uputstvo za upotrebu" / **RU** Перед первым использованием внимательно прочитайте инструкцию «Меры безопасности и правила использования». / **EL** Διαβάστε προσεκτικά το εγχειρίδιο «Οδηγίες ασφαλείας και χρήσης» πριν από την πρώτη χρήση / **UK** Перед першим використанням уважно прочитайте посібник «Правила техніки безпеки та рекомендації щодо використання» / **CN** 请在初次使用本产品前仔细阅读“安全及使用说明” / **HK** 第一次使用前，請仔細閱讀“安全使用說明”小冊子 / **KO** 제품을 처음 사용하시기 전에 "안전 주의사항과 사용 방법"에 대한 안내 책자를 주의 깊게 읽으시기 바랍니다 / **AR** يرجى قراءة كتيب السلامة وإرشادات الاستعمال بعناية قبل الاستعمال للمرة الأولى / **FA** لطفاً جزوه ایمنی و دستورالعمل استفاده را با دقت بخوانید / **FI** Lue huolellisesti turvallisuus- ja käyttöohjeet-esite ennen ensimmäistä kayttöä / **NO** Les nøye gjennom brosjyren «Sikkerhets- og bruksanvisning» for du brukerden / **DA** Las omhyggeligt bogen «Sikkerheds- og brugsanvisningen» inden forste brug / **SU** Las noga igenom broschyren «Sakerhets- och användningsinstruktioner» innan du anvander den forsta gangen.

FR Pour plus d'informations / **EN** For more information / **DE** Weitere Informationen / **NL** Voor meer informatie / **ES** Para más información / **PT** Para mais informações / **IT** Per ulteriori informazioni / **TR** Daha fazla bilgi için / **CS** Více informací naleznete zde / **SK** Pre viac informácií / **HU** További információk / **PL** Więcej informacji można znaleźć / **ET** Lisateave / **LT** Norėdami daugiau informacijos / **LV** Vairāk informācijas / **BG** За повече информация / **RO** Pentru informații suplimentare / **SL** Več informacij / **HR** Za više informacija / **BS** Za više informacija / **SR** Za više informacija / **RU** Для получения дополнительной информации / **EL** Για περισσότερες πληροφορίες / **UK** Для отримання докладніших відомостей / **CN** 获取更多信息 / **HK** 更多信息 / **KO** 더 자세한 정보는 아래 웹사이트에서 확인하실 수 있습니다 / **AR** للمزيد من المعلومات / **FA** برای کسب اطلاعات بیشتر / **FI** Lisätietoja / **NO** For mer informasjon / **DA** For mere information / **SU** For mer information

www.rowenta.com www.tefal.com www.obhnordica.se



* FR Selon modèle / EN Depending on model / DE Je nach Modell / NL Afhankelijk van het model / ES Según modelo / PT Consoante o modelo / IT Secondo i modelli / TR Modele göre / CS Podle modelu / SK V závislosti od modelu / HU Modeltől függően / PL W zależności od typu / ET Sõltuvalt mudelist / LT Pagal modelį / ET Altbilstsi modelim / BG В зависимост от модела / RO Ovisno o modelu / SL Ovisno od modela / HR Ovisno o modelu / BS Ovisno o modelu / SR U zavisnosti od modela / RU В зависимости от модели / EL ανάλογα με το μοντέλο / UK Залежно від моделі / CN 根據不同型號 / HK 根據型號 / KO 모델에 따라 다름 / AR حسب الموديل / FA بر حسب مدل / FI Mallista riippuen / NO Avhengig av modellen / DA Afhængig af model / SU Beroende pa modell



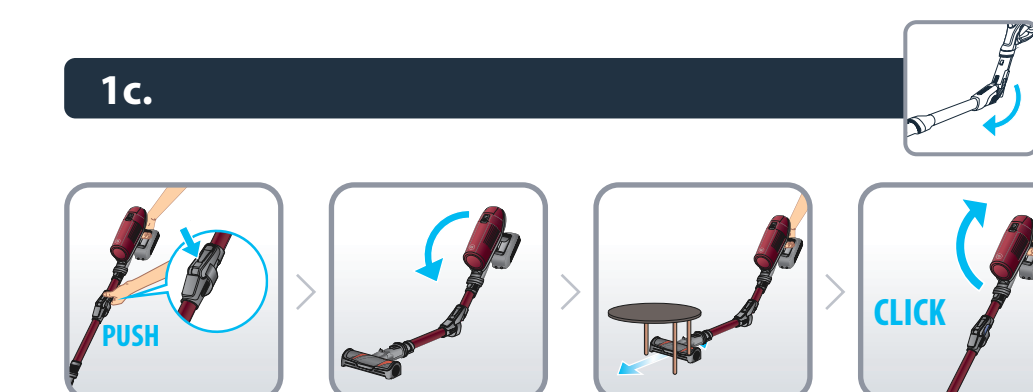
1b.

	ECO	MAX
Handheld	45min. Max	23min. Max
Handstick	35min. Max	20min. Max

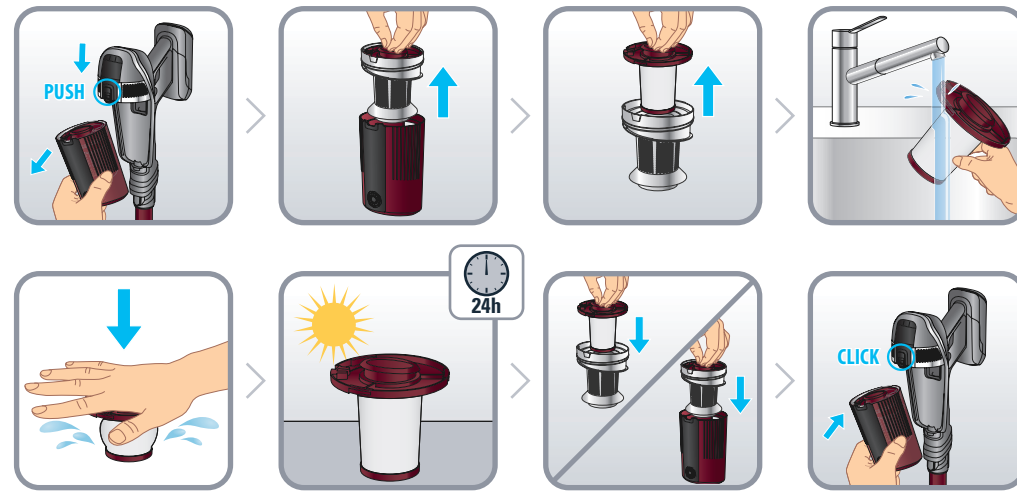
* FR Non inclus / EN Not included / DE Nicht im Lieferumfang enthalten / NL Niet inbegrepen / ES No incluidos / PT Não incluídos / IT Non incluso / TR Dahil değil / CS Není součástí balení / SK Nezahrnuté / HU Nem tartozék / PL Nie zawiera / ET Välja arvatud / LT Nėra įtraukta / LV Nav ietverts / BG He ca включени / RO Neinclus / SL Ni vključeno / HR Nisu uključeni / BS Nije uključeno / SR Nije uključeno / RU Не включено / ET Δεν περιλαμβάνονται / UK Не включено / CN 不包括 / HK 不包括 / KO 포함되지 않음 / AR غير شام في شوك / FA شامل نمی شود / FI Ei sisälly / NO Ikke inkludert / DA Ikke inkluderet / SU Ingår ej

** FR aspiration puissante standard / EN powerful standard position / DE leistungsstarke Standard-Saugleistungsstufe / NL krachtige normale stand / ES posición estándar de alta potencia / PT posição regular poderosa / IT posizione potenza standard / TR güçlü standart konum / CS výkonná standardní poloha / SK štandardná výkonná poloha / HU erős standard pozíció / PL standardowa pozycja zasłania / ET võimas standardasend / LT galinga standartinė padėtis / LV ļaujīga standarta pozīcija / BG мощна стандартна функция / RO pozitie standard de putere / SL standardna moč sesanja / HR snažan standardni položaj / BS snažan standardni položaj / SR snažan standardni položaj / RU Мощное стандартное положение / EL Κορυφαία δυναμική θέση / UK положення стандартної потужності / CN 強力标准位置 / HK 強力標準位置 / KO 강력 기본 설정 / AR موقع القوة القياسي / FA موقع قدرتمند استاندارد / FI voimakas vakioasento / NO kraftig standardposisjon / DA kraftfuld standardposition / SU kuatfull standardposition

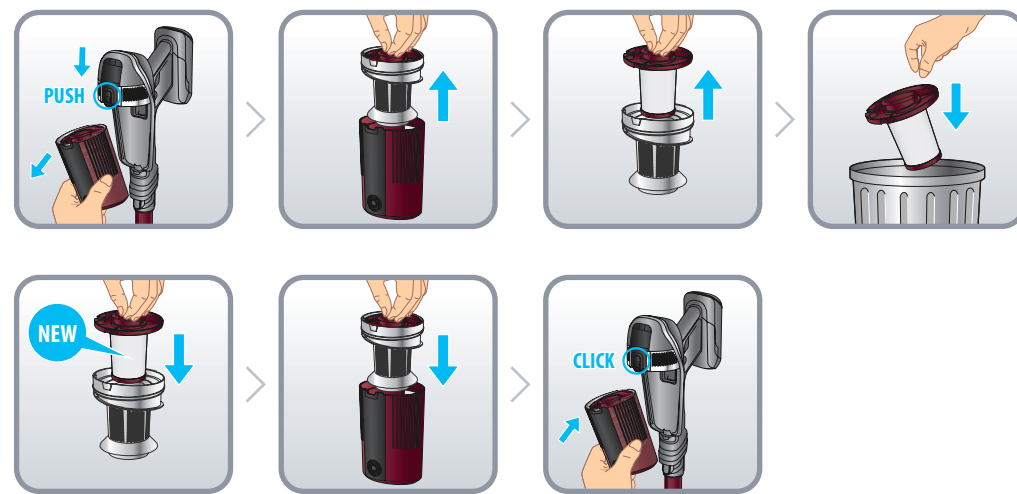
*** FR position boost / EN boost position / DE Boost-Saugleistungsstufe / NL booststand / ES posición de máxima potencia / PT posição de impulso / IT posizione boost / TR arttırma konumu / CS turbo poloha / SK zvislna poloha / HU boost pozíció / PL pozycja boost / ET võimendused / LT galios didimo padėtis / LV pastiprinātas sūkšanas jaudas pozīcija / BG повишена функция / RO pozitie dinamice / SL večja moč sesanja / HR položaj za «boost» funkciju / BS položaj za «boost» funkciju / RU Положение турборежима / EL Θέση Boost / UK положење boost / CN 增强位置 / HK 特強位置 / KO 초강력 설정 / AR موقع القوة الزائدة / FA موقع تقويت / FI tehostasento / NO boost position / DA boost position / SU boost position



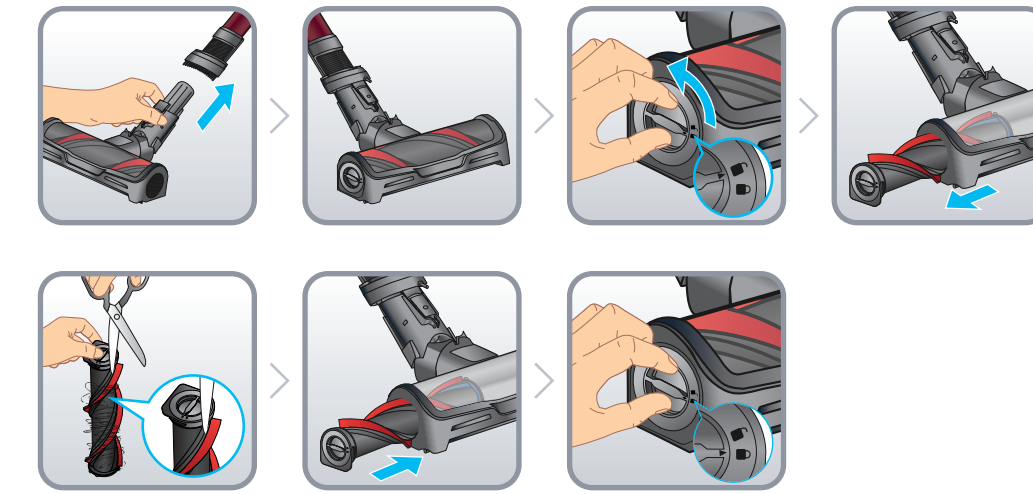
3b.  



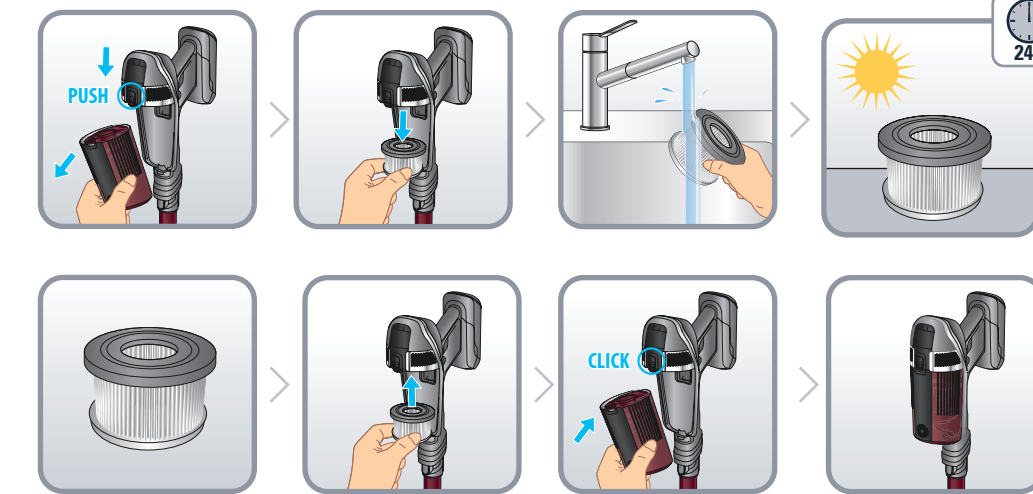
3c.  



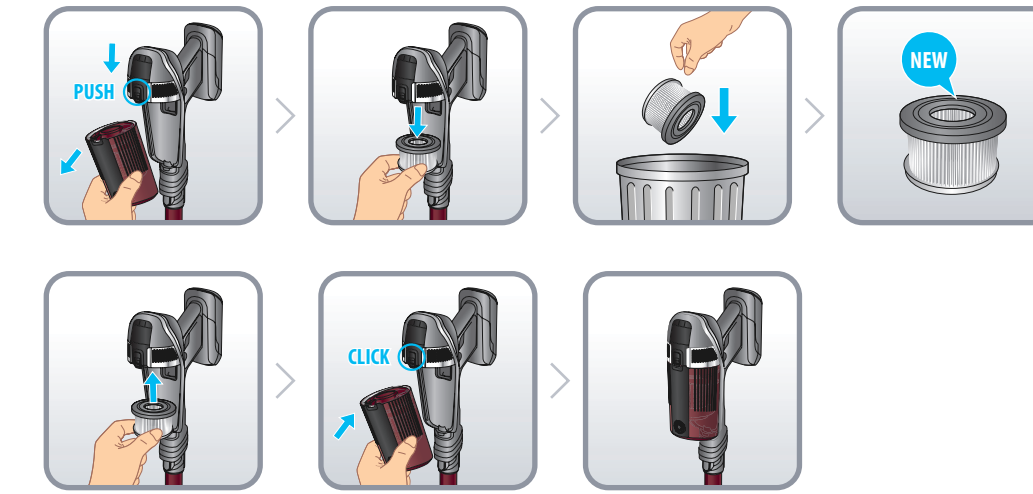
3d.  



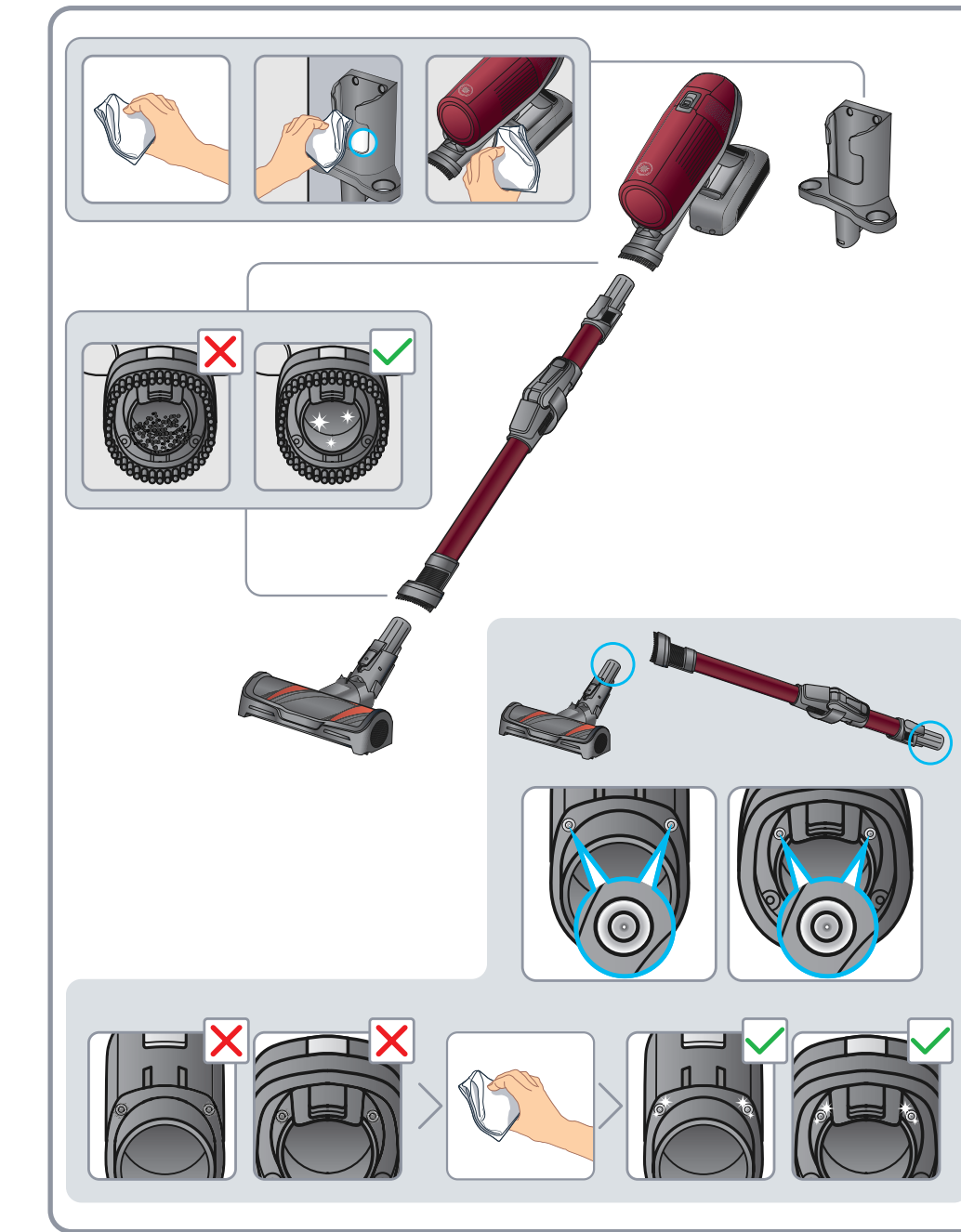
3e.  



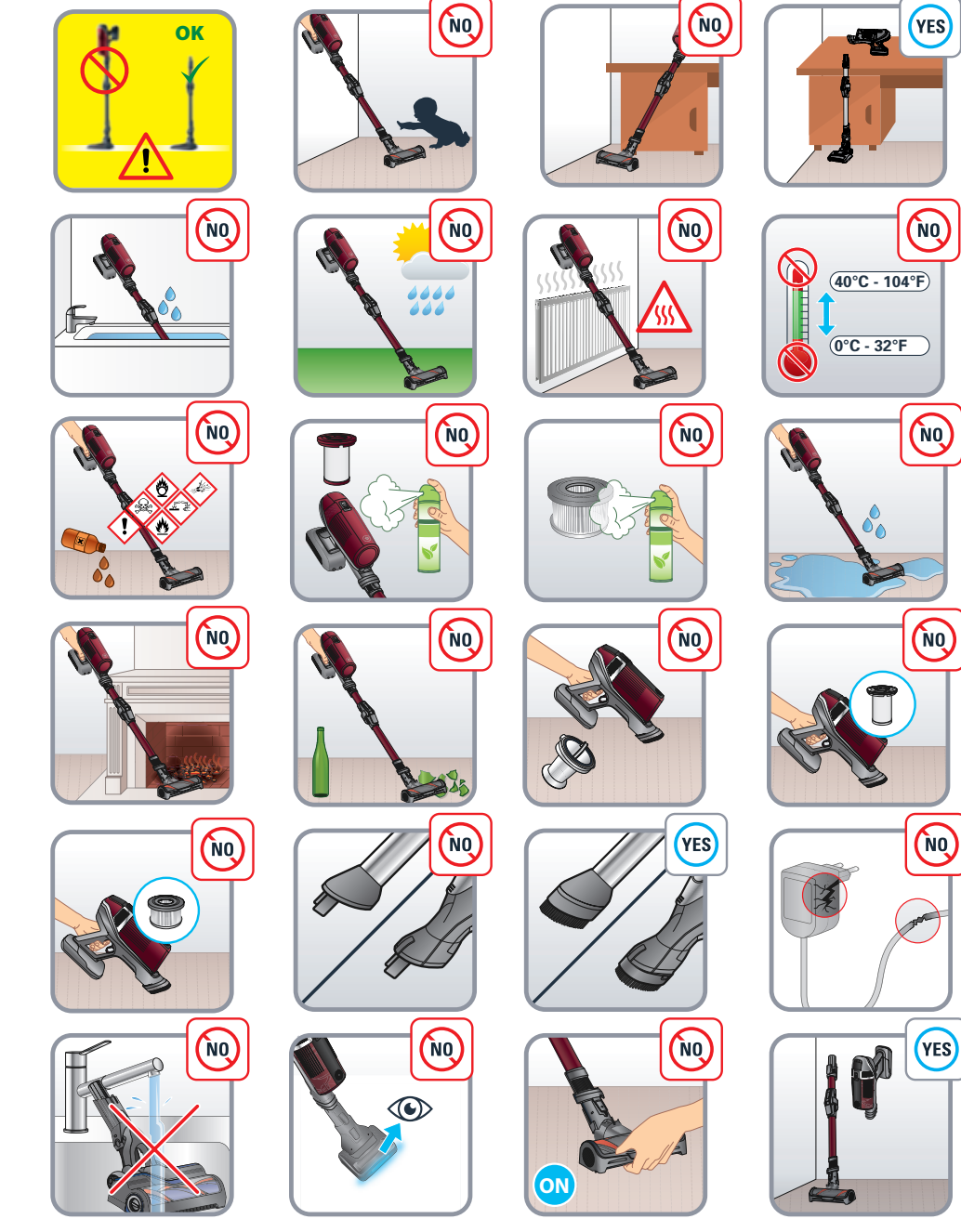
3f.  



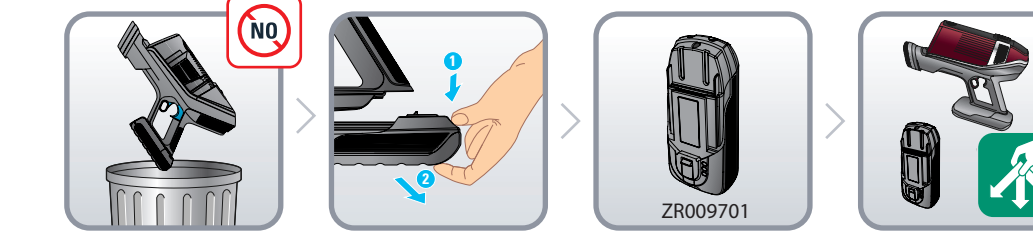
3g. 



4. 



5. 



- FR Guide de l'utilisateur
- EN User's guide
- DE Bedienungsanleitung
- NL Gebruiksaanwijzing
- ES Guía del usuario
- IT Manuale d'uso
- TR Kullanım kılavuzu
- CS Návod k použití
- SK Používateľská príručka
- HU Használati útmutató
- PL Instrukcja obsługi
- ET Kasutusjuhend
- LT Naudotojo vadovas
- LV Lietošanas pamācība
- BG Ръководство на потребителя
- RO Ghidul utilizatorului
- SL Navodila za uporabnika
- HR Upute za uporabu
- BS Uputstvo za upotrebu
- SR Uputstvo za upotrebu
- RU Руководство пользователя
- EL Οδηγός χρήσης
- UK Посібник користувача
- CN 用户指南
- HK 用户指南
- KO 사용자 가이드
- AR دليل المستخدم
- FI Käyttöopas
- NO Brukermanual
- DA Bruger manual
- SU Anvandarmanual



XFORCE FLEX RH98/TY98/E098