



DESIGNING GOOD LIFE

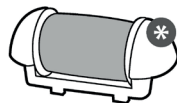
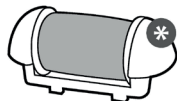
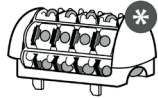
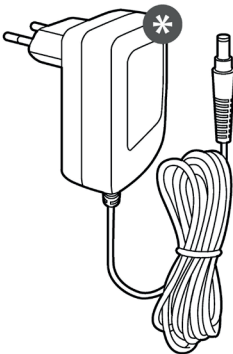
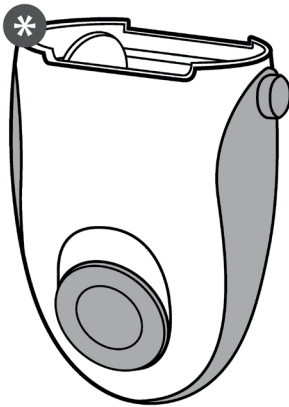
Sensation
EPILATOR

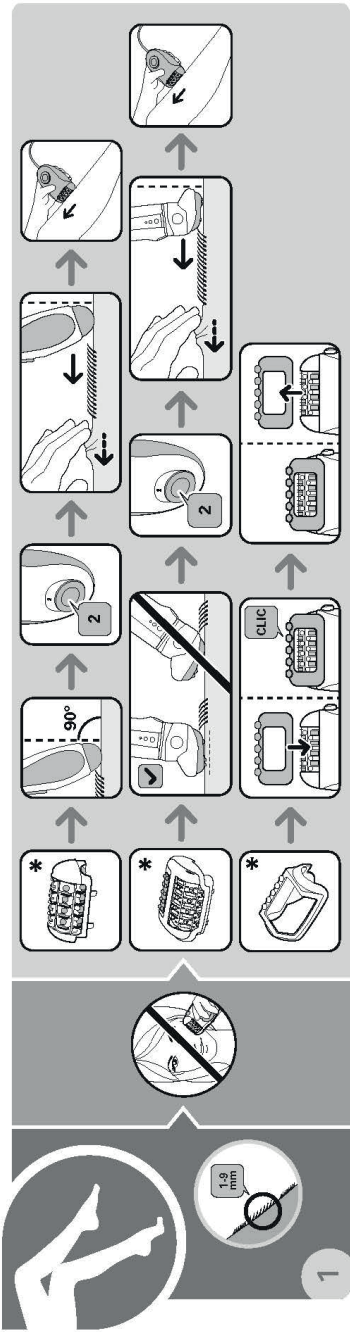
SKIN COMFORT

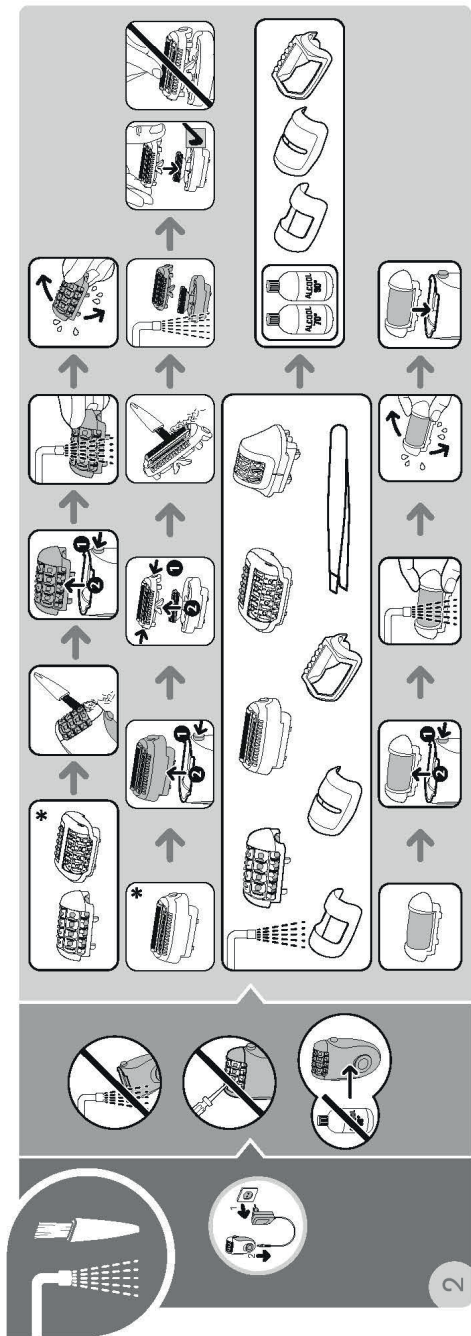
Looking good!

Svenska.....	sida	6 - 9
Dansk.....	side	10 - 13
Norsk.....	side	14 - 17
Suomi.....	sivu	18 - 21
English.....	page	22 - 25

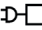
- * SV - Beroende på modell
- DA - Afhængigt af model
- NO - Avhengig av modell
- FI - Mallista riippuen
- EN - According to model







SÄKERHET

- **OBS!** Den här apparaten kan användas av barn från 8 år och uppåt samt av personer med begränsad fysisk, sensorisk eller mental förmåga eller med bristande erfarenheter och kunskaper, om de övervakas eller får instruktioner om hur apparaten ska användas på ett säkert sätt och om de förstår de risker den kan medföra. Barn ska inte leka med apparaten. Rengöring och underhåll får inte göras av barn utan tillsyn.
- Apparaten måste förvaras torrt.
- Apparaten får inte sänkas ned under vatten eller hållas under kranen, inte ens för rengöring.
-  **ENS** : Apparaten får endast användas med medföljande strömadapter ENS.
- Koppla ur apparaten så fort den inte används, innan rengöring, om fel uppstår.
- Håll i kontakten, inte i sladden, när du ska dra ur kontakten ur vägguttaget.
- Använd inte förlängningssladd.
- Låt inte apparaten komma i kontakt med hår och kläder.
- Använd inte epilatorn:
 - på ögonfransarna eller i håret
 - i ansiktet förutom som precisionstillbehör för överläppen eller utrymmet mellan ögonbrynen (tillbehör som ingår i vissa modeller).
 - på skadad hud.
 - på riskpartier (åderbräck, leverfläckar, födelsemärken).
 - om du lider av hudåkommor (eksem, inflammationer, akne).
 - på en blåsa, en vårta eller en liktorn.
- Om huden uppvisar rodnad eller irritation efter hårborttagning i ansiktet, vänta med att utsätta dig för solsken till dess att irritationen försvunnit.

- Om du behandlar bikinilinjén får den här apparaten bara användas på de yttre partierna. Den får inte användas på de mest intima delarna (blygdläpparna). Av hygieniska skäl rekommenderar vi dig att inte låna ut epilatorn.
- Om huden blir väldigt irriterad eller blöder, kontakta en läkare.
- Använd inte apparaten under mer än 3 sekunder i följd på samma ställe.
- Tryck inte för hårt mot huden.
- Får ej användas vid diabetes eller dålig blodcirkulation.
- Om du har problem med huden eller andra medicinska problem, rådgör med din läkare innan användning.
- För inte in något föremål i apparaten, och montera inte isär den.
- Av säkerhetsskäl följer produkten tillämpliga normer och föreskrifter (direktiven för lågspänning, elektromagnetisk kompatibilitet, miljö m.m.).
- **OBS!** Den här apparaten är inte avsedd att användas av personer (däribland barn) som har nedsatt fysisk, sensorisk eller mental förmåga, eller av personer som inte har tillräcklig erfarenhet och kunskap, utom om de handhar apparaten efter att en person som ansvarar för deras säkerhet instruerat dem eller under användningen utövar tillsyn över dem. Barn bör hållas under uppsikt. De får inte handskas med produkten.
- Rengör inte med slipande eller frätande rengöringsmedel.
- Använd inte apparaten vid temperaturer under 0 °C eller över 35 °C.
- Förvara produkten på en torr plats där den inte utsätts för solljus.

Kassering av förbrukad apparatur



Enligt lag ska elektriska och elektroniska apparater insamlas och delar av apparaterna återvinnas. Elektriska och elektroniska apparater märkt med symbolen för avfallshantering ska kasseras på en kommunal återvinningsstation.

OBH Nordicas BEGRÄNSADE GARANTI

Garantin

OBH Nordica garanterar att den här produkten är fri från tillverkningsdefekter vad gäller material och hantverk under 2 år i Sverige, Norge, Danmark och Finland. Garantin börjar löpa den dag då produkten köps eller levereras.

Denna tillverkarens kommersiella garanti omfattar alla kostnader relaterade till att återställa den bevisat defekta produkten så att den överensstämmer med originalspecifikationerna via reparation eller ersättning av eventuellt defekta delar samt nödvändig arbetsinsats. Efter OBH Nordicas gottfinnande kan en ersättningsprodukt tillhandahållas istället för att reparera den defekta produkten. OBH Nordicas enda skyldighet, och din exklusiva gottgörelse enligt den här garantin, är begränsad till sådan reparation eller ersättning.

Villkor och undantag

OBH Nordica har ingen skyldighet att reparera eller ersätta produkter som inte åtföljs av ett giltigt inköpsbevis. Den defekta produkten kan returneras till inköpsbutiken.

Den här garantin gäller endast för produkter som köps och används för hemmabruk och omfattar inte skador som uppstår till följd av missbruk, underlåtenhet, misslyckande med att följa OBH Nordicas instruktioner eller då produkten har modifierats eller utsatts för en ej godkänd reparation, felaktig emballering av ägaren eller felhantering av ett transportföretag. Den omfattar inte heller normalt slitage, underhåll, eller ersättning av förbrukningsartiklar och inte heller följande:

- användning av fel typ av vatten eller förbrukningsartikel
- mekaniska skador, överbelastning
- skador eller dåliga resultat som specifikt beror på fel spänning eller frekvens, jämfört med vad som är angivet i produkt-ID:et eller i specifikationen
- vatten, damm eller insekter som har trängt in i produkten
- kalkavlagringar (all kalkborttagning måste ske i enlighet med bruksanvisningen)
- skador till följd av blixtnedslag eller strömavbrott
- skador på glas- eller porslinskomponenter i produkten
- olyckor som brand, översvämning osv.
- professionell eller kommersiell användning

Lagstadgade konsumenträttigheter

OBH Nordicas kommersiella garanti påverkar inte konsumentens lagstadgade rättigheter och inte heller de rättigheter som inte kan exkluderas eller begränsas eller rättigheter mot den återförsäljare från vilken konsumenten köpte produkten. Den här garantin ger konsumenten specifika juridiska rättigheter och denne kan även ha andra lagenliga rättigheter som kan variera från land till land. Konsumenten kan efter eget gottfinnande hävda sådana rättigheter.

Dessa instruktioner finns även tillgängliga på vår hemsida www.obhnordica.se.

TEFAL - OBH Nordica Group AB

Löfströms Allé 5
172 66 Sundbyberg
Tel 08-629 25 00
www.obhnordica.se

Tekniska data

OBH Nordica NU2900N0
220-240V ~ 50Hz
0,2A



Rätt till löpande ändringar förbehålles.

SIKKERHED

- **BEMÆRK:** Dette apparat kan benyttes af børn fra 8 år og opefter, og af personer med nedsatte fysiske, sensoriske eller mentale evner eller manglende erfaring og viden, hvis de overvåges eller har fået instruktion i sikker brug af apparatet, og forstår de dermed forbundne farer. Lad ikke børn lege med apparatet. Rengøring og brugervedligeholdelse må ikke udføres af børn uden overvågning.
- Apparatet skal opbevares tørt.
- Apparatet må ikke nedsænkes i vand eller skylles under vand, heller ikke ved rengøring.
- **⚠️ VIGTIGT:** Apparatet må udelukkende anvendes med den medfølgende strømforsyningsenhed ENS.
- Træk straks netstikket ud, når apparatet ikke anvendes mere, før rengøring af apparatet og ved funktionsfejl.
- Tag fat i strømstikket for at afbryde apparatet, træk ikke i ledningen.
- Brug ikke forlængerledninger.
- Sørg for, at apparatet ikke kommer i nærheden af hår og tøj.
- Brug ikke epilatoren:
 - på øjenvipper eller i håret
 - i ansigtet med undtagelse af ved brug af præcisionstilbehøret til overlæben eller mellem øjenbrynene (tilbehøret medfølger visse modeller).
 - beskadiget hud.
 - risikoområder (åreknuder, skønhedspletter, modermærker).
 - hvis du har hudlidelser (eksem, irritation, uren hud).
 - på vabler, vorter eller ligtorne.
- Hvis der opstår irritation eller rødme efter anvendelse af epilatoren i ansigtet, må området ikke udsættes for sol, så længe det er irriteret.

- Ved brug i bikinilinjen må apparatet udelukkende bruges på det udvendige område. Apparatet må ikke bruges på de intime områder (kønslæber). Af hensyn til hygiejnen anbefaler vi, at man ikke låner apparatet ud til andre, heller ikke de nærmeste familiemedlemmer.
- Søg læge, hvis huden udviser stærk irritation eller bløder.
- Brug ikke apparatet mere end 3 sekunder i træk på samme område.
- Tryk ikke for hårdt på huden.
- Brug ikke apparatet, hvis du har sukkersyge eller problemer med blodkredsløbet.
- Spørg din læge, hvis du har hudproblemer eller andre helbredsproblemer, inden du bruger apparatet.
- Stik ikke genstande ind i apparatet, og skil det ikke ad.
- Af hensyn til din sikkerhed overholder apparatet de gældende standarder og regler. (Lavspændingsdirektivet, om elektromagnetisk kompatibilitet, miljøregler, etc.).
- **BEMÆRK:** Apparatet er ikke beregnet til at blive betjent af personer (herunder børn) med fysisk, sansemotorisk eller mentalt handicap eller af personer med manglende viden eller erfaring, med mindre vedkommende overvåges eller er blevet instrueret i brug af apparatet af en person med ansvar for deres sikkerhed. Børn skal være under opsyn for at sikre, at de ikke leger med apparatet.
- Apparatet må ikke rengøres med slibende eller ætsende rengøringsprodukter.
- Apparatet må ikke bruges ved temperaturer under 0 °C og over 35 °C.
- Opbevar produktet et tørt sted, hvor det ikke udsættes for sollys.

Bortskaffelse af udtjent apparat



Lovgivningen kræver, at elektriske og elektroniske apparater indsamles, og dele af apparaterne genbruges. Elektriske og elektroniske apparater mærket med symbolet for affaldshåndtering skal afleveres på en kommunal genbrugsstation.

OBH Nordica BEGRÆNSET GARANTI

Garantien

OBH Nordica yder garanti på dette produkt mod nogen produktionsfejl i materialer eller kvalitet op til 2 år i Sverige, Norge, Danmark og Finland, startende fra den oprindelige købs- eller leveringsdato.

Producentens kommercielle garanti dækker alle omkostninger i forbindelse med udbedring af det dokumenterede defekte produkt, så det stemmer overens med de originale specifikationer, gennem reparation eller udskiftning af eventuelle fejlbehæftede dele og den nødvendige arbejdskraft. Efter OBH Nordicas skøn kan produktet erstattes af andet produkt frem for reparation af defekt produkt. OBH Nordicas eneste forpligtelse og din eksklusive løsning under denne garanti er begrænset til en sådan reparation eller erstatning.

Betingelser & undtagelser

OBH Nordica er ikke forpligtet til at reparere eller erstatte et produkt, hvortil der ikke hører gyldigt købsbevis. Det defekte produkt kan returneres til købsstedet.

Denne garanti gælder kun for produkter, der er købt til hjemmebrug og dækker ikke skade, der måtte opstå som følge af forkert brug, misligholdelse, manglende overholdelse af OBH Nordicas instruktioner eller en modifikation eller uautoriseret reparation af produktet, fejlagtig indpakning fra ejerens side eller fejlhåndtering under forsendelse. Garantien dækker heller ikke normal slitage, vedligeholdelse eller udskiftning af forbrugsdele eller følgende:

- brug af forkert type af vand eller forbrugsvarer.
- mekanisk skade, overbelastning.
- skader eller ringe resultater, som specifikt kan tilskrives forkert spænding eller frekvens som angivet på produkt-ID eller specifikation.
- indtrængen af vand, støv eller insekter i produktet.
- tilkalkning (enhver form for afkalkning skal udføres i henhold til instruktioner for brug).
- skade, der kan tilskrives lyn eller strømstød.
- skade på glas- eller porcelænsdele i produktet.
- ulykker, herunder brand, oversvømmelse osv.
- professionel eller kommerciel brug.

Lovbestemte rettigheder for forbruger

OBH Nordicas kommercielle garanti påvirker ikke de lovbestemte rettigheder en forbruger måtte have eller rettigheder, som ikke kan ekskluderes eller begrænses, ej heller rettigheder over for forhandler, hvorfra forbruger har købt produktet. Denne garanti giver en forbruger specifikke juridiske rettigheder, og forbrugeren kan også have andre juridiske rettigheder, som kan variere fra land til land. Forbrugeren kan hævde alle sådanne rettigheder efter eget skøn.

Disse instruktioner er også tilgængelige på vores hjemmeside www.obhnordica.dk.

Groupe SEB Danmark A/S

2750 Ballerup

Visiting address: Tempovej 27

Phone: +45 43 350 350

Direct: +45 43 350 367

www.obhnordica.dk

Tekniske data

OBH Nordica NU2900N0

220-240V ~ 50Hz

0,2A



Ret til løbende ændringer og forbedringer forbeholdes

SIKKERHET

- **MERK:** Dette apparatet kan brukes av barn fra alderen 8 år og oppover og personer med reduserte fysiske, sensoriske eller mentale evner, eller for personer uten erfaring og kjennskap hvis de har blitt gitt opplæring i bruken av apparatet eller er under oppsyn og forstår farene som er involvert. Barn skal ikke leke med apparatet. Rengjøring og brukervedlikehold skal ikke utføres av barn uten oppsyn.
- Apparatet må oppbevares på et tørt sted.
- Apparatet må ikke legges ned i eller holdes under vann, selv for rengjøring.
- **⚠️-SENS:** Apparatet skal utelukkende brukes med støpselet som følger med ENS.
- Apparatet skal frakobles når det ikke lenger brukes, før rengjøring og ved feil.
- Ikke trekk i ledningen for å koble fra apparatet, men grip pluggen.
- Ikke bruk skjøteledninger.
- Hold apparatet vekk fra hår og klær.
- Ikke bruk epilatoren:
 - på øyenvipper eller på håret
 - i ansiktet, bortsett fra dersom man bruker presisjonstilbehøret på overleppen eller mellom øyenbrynene (dette tilbehøret følger med visse modeller).
 - på skadet hud.
 - på risikofylte hudsoner (åreknuter, føflekker, fødselsmerker).
 - dersom du har spesielle hudproblemer (eksem, betennelse, akne).
 - på en blemme, vorte eller liktorn.
- Dersom det oppstår irritasjon eller røde flekker etter barbering i ansiktet, må man unngå soleksponering så lenge irritasjonen vedvarer.
- Ved behov for epilering av bikinilinjen skal apparatet utelukkende brukes utvendig.

Det skal under ingen omstendigheter brukes på intimsoner (f.eks. skamlepper). Av hygieniske årsaker frarådes det å låne apparatet bort til andre, selv personer du kjenner godt.

- Konsulter en lege hvis huden blir svært irritert eller begynner å blø.
- Bruk ikke apparatet lenger enn 3 sekunder sammenhengende på samme sted.
- Ikke press for hardt mot huden.
- Ikke bruk apparatet hvis du har diabetes eller dårlig blodsirkulasjon.
- Hvis du har hudproblemer eller andre medisinske problemer, konsulter legen din før bruk.

- Ikke før noen gjenstander inn i apparatet eller ta apparatet fra hverandre.
- Av sikkerhetsgrunner er dette apparatet i overensstemmelse med alle gjeldende normer og regelverk. (Direktiver om lavspenning, elektromagnetisk kompatibilitet, miljø...).
- **MERK:** Dette apparatet er ikke beregnet på å skulle brukes av personer (deriblant barn) med reduserte fysiske, sensoriske eller mentale evner, eller av personer som ikke har den nødvendige erfaring og kunnskap, med mindre disse personene er under overvåking av eller har fått de nødvendige instruksjoner i bruken av apparatet fra en person med ansvar for deres sikkerhet. Påse at barn ikke leker med apparatet.
- Må ikke rengjøres med slipende eller rustfremkallende midler.
- Apparatet skal ikke brukes ved temperaturer under 0 °C eller over 35 °C.
- Oppbevar produktet på et tørt sted og ikke utsett det for sollys.

Avlevering av apparatet



Loven krever at elektriske og elektroniske apparater innsamles og deler av de gjenvinnes. Elektriske og elektroniske apparater merket med symbolet for avfallshåndtering skal avleveres på en kommunal gjenvinningsplass.

BEGRENSET GARANTI for OBH Nordica

Garantien

OBH Nordica garanterer at dette produktet vil være fritt for produksjonsfeil i materialer eller arbeid i 2 år i Sverige, Norge, Danmark og Finland, fra og med kjøpsdato eller leveringsdato.

Denne produsentens kommersielle garanti dekker alle kostnader knyttet til gjenoppretting av bevist defekt produkt, slik at det samsvarer med de opprinnelige spesifikasjonene, gjennom reparasjon eller bytting av eventuelle deler samt nødvendig arbeid. OBH Nordica kan velge å bytte ut produktet med et erstatningsprodukt i stedet for å reparere et defekt produkt. OBH Nordicas eneste forpliktelse og den eneste løsningen du tilbys ifølge denne garantien, er begrenset til denne typen reparasjon eller bytte.

Vilkår og unntak

OBH Nordica er ikke forpliktet til å reparere eller erstatte noen produkter der det ikke kan legges frem gyldig kjøpskvittering. Defekt produkt kan leveres tilbake til butikken der det ble kjøpt.

Denne garantien gjelder bare for produkter som er kjøpt og brukt til hjemmebruk og dekker ikke noen typer skader som oppstår som følge av misbruk, uaktsomhet, unnlattelse av å følge OBH Nordicas instruksjoner, eller modifisering eller uautorisert reparasjon av produktet, feil pakking fra eier eller feilbehandling fra eventuell transportør. Den dekker heller ikke normal bruksslitasje, vedlikehold eller bytting av forbruksdeler, eller følgende:

- bruk av feil type vann eller forbruksdeler
- mekaniske skader, overbelastning
- skader eller dårlige resultater, særlig på grunn av feil spenning eller frekvens, som stemplet på produkt-IDen eller spesifikasjonen
- inntrenging av vann, støv eller insekter i produktet
- kalkavleiring (eventuell avkalking må utføres i henhold til brukerveiledningen)
- skade som følge av lynnedslag eller spenningssvingninger
- skade på eventuelle glass- eller porselenselementer i produktet
- ulykker, blant annet brann, oversvømmelse osv.
- profesjonell eller kommersiell bruk

Lovbestemte forbrukerrettigheter

OBH Nordicas kommersielle garanti får ingen innvirkning på de lovbestemte rettighetene forbrukere kan ha, eller andre rettigheter som ikke kan utelates eller begrenses, eller rettigheter i forhold til forhandleren som forbrukeren kjøpte produktet fra. Denne garantien gir forbrukeren bestemte juridiske rettigheter, og forbrukeren kan også ha andre juridiske rettigheter som kan variere fra land til land. Forbrukeren kan hevde slike rettigheter etter eget skjønn.

Disse instruksjonene er også tilgjengelig på vår hjemmeside www.obhnordica.no.

Groupe SEB Norway AS

Lilleakerveien 6d, plan 5
0216 Oslo, Norge
Telephone: +47 22 96 39 30
www.obhnordica.no

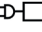
Tekniske data

OBH Nordica NU2900N0
220-240V ~ 50Hz
0,2A



Rett til løpende endringer forbeholdes

TURVALLISUUS

- **VAROITUS:** Tätä laitetta voivat käyttää vähintään 8-vuotiaat lapset ja aikuiset, joiden fyysiset, aisteihin liittyvät tai henkiset kyvyt ovat rajoittuneet tai joilla ei ole riittävästi tietoa ja kokemusta, mikäli he ovat saaneet tietoa ja opastusta laitteen turvallisesta käytöstä ja jos he ymmärtävät laitteen käyttöön liittyvät riskit ja vaarat. Älä anna lasten leikkiä laitteella. Lapset eivät saa puhdistaa tai huoltaa laitetta ilman valvontaa.
- Pidä laitetta kuivassa paikassa.
- Älä upota laitetta veteen äläkä pese tai huuhtele sitä juoksevan veden alla.
-  **ENS:** Laitetta saa käyttää vain sen mukana toimitetun verkkolaitteen kanssa ENS.
- Irrota laite verkkovirrasta käytön jälkeen ja ennen pesua vikojen varalta.
- Irrota laite verkkovirrasta vetämällä pistokkeesta, ei johdosta.
- Älä käytä jatkojohtoja.
- Pidä laite kaukana hiuksista ja vaatteista.
- Älä käytä epilaattoria:
 - ripsiin tai hiuksiin
 - kasvoihin, paitsi käyttäessäsi tarkkaan ajoon tarkoitettua lisälaitetta ylähuulen yläpuolella oleviin tai kulmakarvojen välissä oleviin karvoihin (lisälaite kuuluu tiettyihin malleihin).
 - vahingoittuneella iholla.
 - ihon riskialueilla (suonikohjut, luomet, syntymämerkit).
 - jos kärsit iho-ongelmista (ihottumat, tulehdukset, akne).
 - rakkuloiden, syylien tai känsien päällä.
- Jos kasvojesi iho ärtyy tai punoittaa karvojenpoiston jälkeen, älä altista itseäsi auringonvalolle, niin kauan kuin iho on ärtynyt.

- Jos käytät laitetta bikiniraja-alueella, käytä laitetta ainoastaan bikinirajan ulkosivuilla. Älä käytä laitetta intiimialueilla. Hygieenisistä syistä on suositeltavaa, ettet lainaa laitetta kenellekään, et edes perheenjäsenille.
- Kysy neuvoa lääkäriltä, jos ihosi ärtyy huomattavasti tai siitä alkaa vuotaa verta.
- Älä käytä laitetta samassa kohdassa yli kolmea sekuntia kerralla.
- Älä paina ihoa liian voimakkaasti.
- Älä käytä laitetta, jos sinulla on diabetes tai huono verenkierto.
- Jos sinulla on iho-ongelmia tai muita lääketieteellisiä ongelmia, keskustele laitteen käytöstä lääkärisi kanssa.
- Älä työnnä laitteeseen esineitä tai pura laitetta.
- Laite on voimassa olevien käyttöturvallisuutta koskevien standardien ja säännösten mukainen (pienjännitedirektiivi, sähkömagneettinen yhteensopivuusdirektiivi, ympäristödirektiivi...).
- **VAROITUS:** Tätä laitetta ei ole tarkoitettu sellaisten henkilöiden käyttöön (mukaan lukien lapset), joiden fyysiset, aistinvaraiset tai henkiset kyvyt ovat heikentyneet tai joilla ei ole kokemusta tai tietoja laitteen käyttämisestä, elleivät he ole toisen henkilön valvonnassa, joka on vastuussa heidän turvallisuudestaan ja ohjaa laitteen käyttöä, tai jos toinen henkilö on antanut heille aiemmin tietoja laitteen käytöstä. Älä anna lasten leikkiä laitteella.
- Älä puhdista laitetta hankaavilla tai syövyttävillä tuotteilla.
- Älä käytä laitetta alle 0 °C ja yli 35 °C asteen lämpötiloissa.
- Säilytä laitetta kuivassa paikassa suoralta auringonvalolta suojattuna.

Käytetyn laitteen hävittäminen



Lainsäädäntö edellyttää, että kaikki sähköiset ja elektroniset laitteet kerätään uusiokäyttöön ja kierrätykseen. Sähköiset ja elektroniset laitteet, jotka on varustettu kierrätystä osoittavalla merkillä, on kerättävä erikseen ja toimitettava paikallisesti järjestettyyn keräyspisteeseen.

OBH Nordican RAJOITETTU TAKUU

Takuu

OBH Nordica myöntää tälle tuotteelle kahden vuoden takuun kaikkien valmistus- ja materiaalivirheiden varalta. Takuu on voimassa Ruotsissa, Norjassa, Tanskassa ja Suomessa, ja se on voimassa ostopäivästä tai toimituspäivästä alkaen.

Tämä valmistajan kaupallinen takuu kattaa kaikki kustannukset, myös tarvittavat työkustannukset, joita syntyy, kun vialliseksi todettu tuote muutetaan vastaamaan alkuperäistä määrittelyä joko korjaamalla tai vaihtamalla viallinen osa. Viallisen tuotteen korjaamisen sijaan OBH Nordica voi harkintansa mukaan antaa tilalle uuden tuotteen. OBH Nordican ainoa velvoite ja ostajan saama ainoa korvaus rajoittuvat tämän takuun mukaisesti tuotteen korjaukseen tai vaihtoon.

Ehdot ja rajoitukset

OBH Nordica ei ole velvollinen korjaamaan tai vaihtamaan tuotetta, jonka mukana ei toimiteta asianmukaista ostokuittia. Viallinen tuote voidaan palauttaa liikkeeseen, josta se on ostettu.

Takuu koskee vain tuotteita, jotka ostetaan kotitalouskäyttöön ja joita käytetään kotitalouskäytössä. Takuu ei kata seuraavista syistä syntyneitä vaurioita: väärinkäyttö, huolimattomuus, OBH Nordican ohjeiden noudattamatta jättäminen, tuotteen muuttaminen tai luvaton korjaus, omistajan suorittama virheellinen pakkaaminen tai kuljetusyhtiön huolimaton toiminta. Takuu ei myöskään kata normaalia kulumista, kuluvien osien huoltoa tai vaihtoa eikä seuraavia:

- vääränlaisen veden tai vääränlaisten kuluvien osien käyttö
- mekaaniset vauriot, ylikuormitus
- vauriot tai huonot lopputulokset, joiden syynä on väärä eli tuotetunnisteesta tai teknisistä tiedoista poikkeava jännite tai taajuus
- veden, pölyn tai hyönteisten pääsy tuotteen sisään
- kalkkeutuminen (kalkki tulee poistaa käyttöohjeiden mukaisesti)
- salaman tai virtapiikin aiheuttama vaurio
- tuotteessa olevaan lasiin tai posliiniin muodostunut vaurio
- onnettomuudet, mukaan lukien tulipalo, tulva jne.
- ammattimainen tai kaupallinen käyttö.

Kuluttajan lakisääteiset oikeudet

OBH Nordican kaupallinen takuu ei heikennä kuluttajan mahdollisia lainsäädännöllisiä oikeuksia tai oikeuksia, joita ei voi rajoittaa tai olla huomioimatta, eikä tuotteen myyneen jälleenmyyjän velvoitteita tuotteen omistajaa kohtaan. Tämä takuu antaa kuluttajalle tietyt lakisääteiset oikeudet, ja kuluttajalla voi olla myös muita lakisääteisiä, maittain vaihtelevia oikeuksia. Kuluttajalla on oikeus vedota näihin oikeuksiin harkintansa mukaan.

Ohjeet ovat luettavissa myös kotisivuillamme osoitteessa www.obhnordica.fi.

Groupe SEB Finland OY

Pakkalankuja 6
01510 Vantaa
Puh. (09) 894 6150
www.obhnordica.fi

Tekniset tiedot

OBH Nordica NU2900NO
220-240V ~ 50Hz
0,2A



Oikeus muutoksiin pidätetään.

SAFETY

- **CAUTION:** This appliance can be used by children aged from 8 years and above and persons with reduced physical, sensory or mental capabilities or lack of experience and knowledge if they have been given supervision or instruction concerning use of the appliance in a safe way and understand the hazards involved. Children shall not play with the appliance. Cleaning and user maintenance shall not be made by children without supervision.
- Keep the appliance in a dry place.
- Do not immerse or put under running water the appliance, even for cleaning purposes.
- **⚠️ ENS:** The appliance must only be used with the power pack supplied ENS.
- Unplug the appliance when you have finished using it, before cleaning and in the event of malfunction.
- To unplug the appliance grip the plug, do not pull on the lead.
- Do not use extension cables.
- Keep the appliance away from your hair and clothes.
- Ensure the appliance does not come into contact with clothes.
- Do not use the epilator on:
 - eyelashes or hair;
 - the face, except when using the precision accessory above the upper lip or between the eyebrows (accessory available with certain models).
 - on damaged skin areas.
 - on areas which may present a health hazard (varicose veins, beauty spots, birthmarks).
 - if you suffer from skin conditions such as eczema, inflamed skin or acne.
 - on blisters, verrucas or calluses.

- In the event of skin irritation or redness after epilating, do not expose yourself to sun until the irritation has cleared up.
- In the bikini area the appliance is only to be used on the external contour and never on more intimate areas (vaginal lips). For reasons of hygiene we recommend you not to lend anyone your appliance, even those who are closest to you.
- Consult a doctor if your skin becomes very irritated or starts to bleed.
- Do not use the appliance on the same spot for longer than 3 seconds at a time.
- Do not exert excessive pressure on your skin.
- Do not use the appliance if you have diabetes or poor circulation.
- If you suffer from skin problems or other medical problems, consult your doctor before using the appliance.
- Do not insert objects in the appliance or disassemble the appliance.
- For your safety, this appliance complies with all applicable standards and regulations (Low Voltage, Electromagnetic Compatibility, Environmental directives, etc.)
- **CAUTION:** This appliance is not intended to be used by persons (including children) with reduced physical, sensory or mental capacities, or lack of experience and knowledge, unless they are supervised or have been given instructions beforehand concerning use of the appliance by a person responsible for their safety. Children should be supervised to ensure they do not play with the appliance.
- Do not use abrasive or corrosive products to clean the appliance.
- Do not use the appliance at temperatures below 0°C or above 35°C.
- Store the product in a dry place away from direct sunlight.

Disposal of the appliance



Legislation requires that all electrical and electronic equipment must be collected for reuse and recycling. Electrical and electronic equipment marked with the symbol indicating separate collection of such equipment must be returned to a municipal waste collection point.

OBH Nordica LIMITED GUARANTEE

The Guarantee

OBH Nordica guarantees this product against any manufacturing defect in materials or workmanship during 2 years within Sweden, Norway, Denmark and Finland, starting from the initial date of purchase or delivery date.

This manufacturer's commercial guarantee covers all costs related to restoring the proven defective product so that it conforms to its original specifications, through the repair or replacement of any defective part and the necessary labour. At OBH Nordica's choice, a replacement product may be provided instead of repairing a defective product. OBH Nordica's sole obligation and your exclusive resolution under this guarantee are limited to such repair or replacement.

Conditions & Exclusions

OBH Nordica shall not be obliged to repair or replace any product which is not accompanied by a valid proof of purchase. The defective product may be returned to the store of purchase.

This guarantee applies only for products purchased and used for domestic purposes and will not cover any damage which occurs as a result of misuse, negligence, failure to follow OBH Nordica instructions, or a modification or unauthorised repair of the product, faulty packaging by the owner or mishandling by any carrier. It also does not cover normal wear and tear, maintenance or replacement of consumable parts, or the following:

- using the wrong type of water or consumable
- mechanical damages, overloading
- damages or poor results specifically due to wrong voltage or frequency as stamped on the product ID or specification
- ingress of water, dust or insects into the product
- scaling (any de-scaling must be carried out according to the instructions for use)

- damage as a result of lightning or power surges
- damage to any glass or porcelain ware in the product
- accidents including fire, flood, etc
- professional or commercial use

Consumer Statutory Rights

OBH Nordica's commercial guarantee does not affect the Statutory Rights a consumer may have or those rights that cannot be excluded or limited, nor rights against the retailer from which the consumer purchased the product. This guarantee gives a consumer specific legal rights, and the consumer may also have other legal rights which vary from Country to Country. The consumer may assert any such rights at his sole discretion.

These instructions are also available on our website www.obhnordica.com.

TEFAL - OBH Nordica Group AB

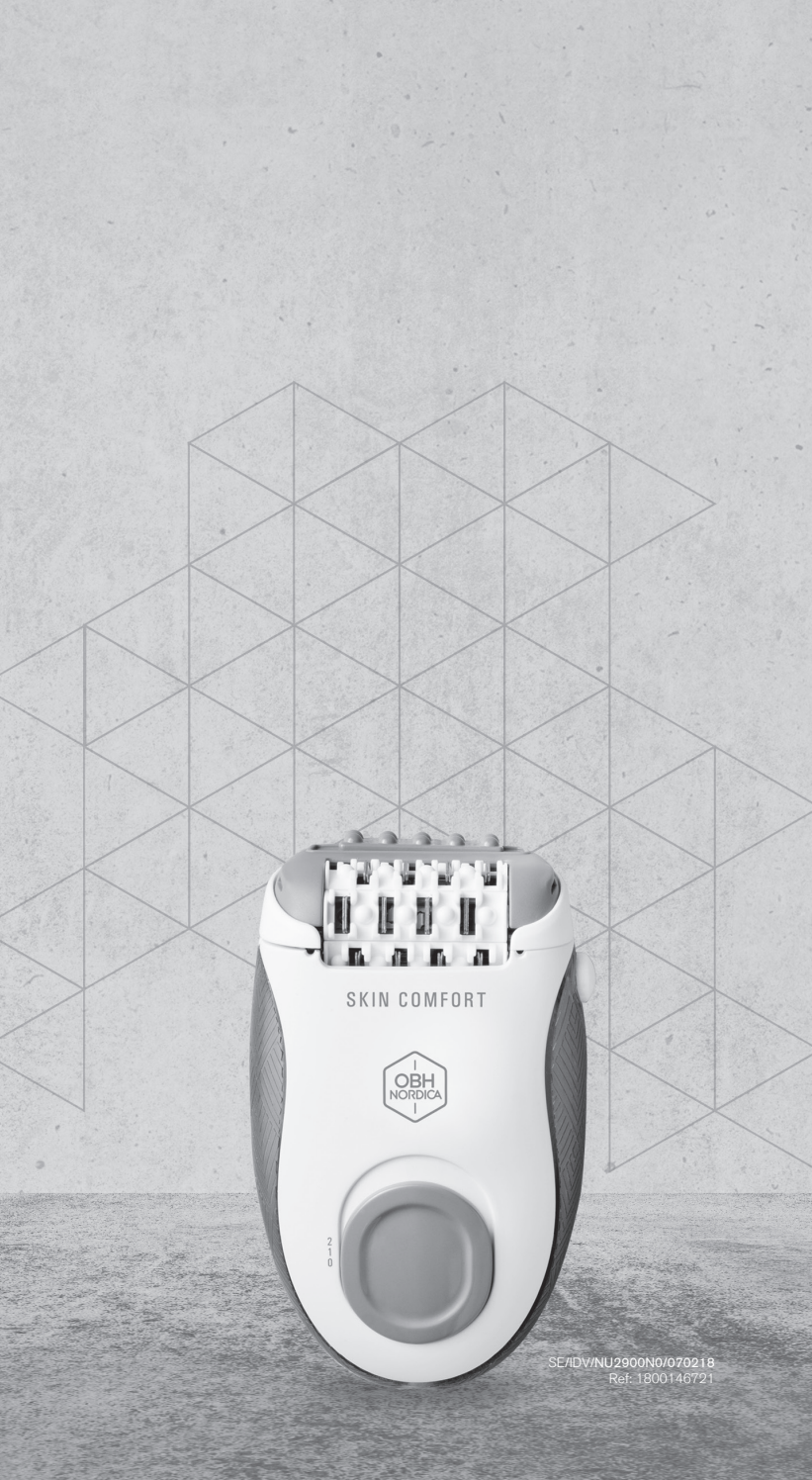
Löfströms Allé 5
SE-172 66 Sundbyberg
Phone: +46 08-629 25 00
www.obhnordica.com

Technical data

OBH Nordica NU2900N0
220-240V ~ 50Hz
0,2A



With reservation for running changes.



SKIN COMFORT



2
1
0

SE/DV/NU2900N0/070218
Ref: 1800146721