



DESIGNING GOOD LIFE

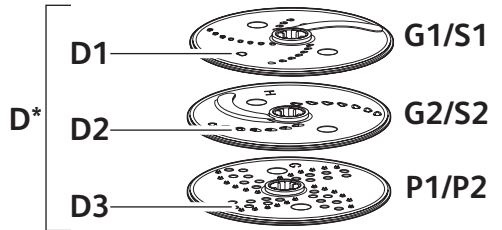
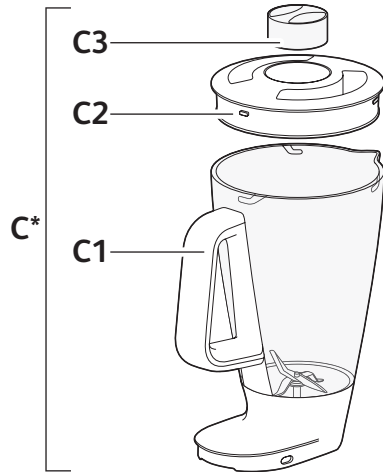
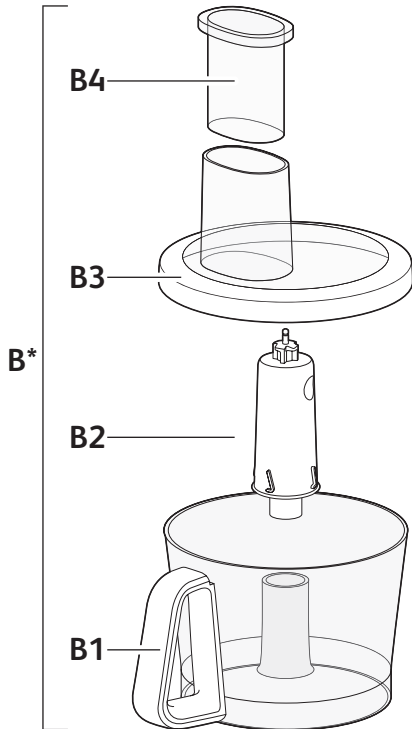
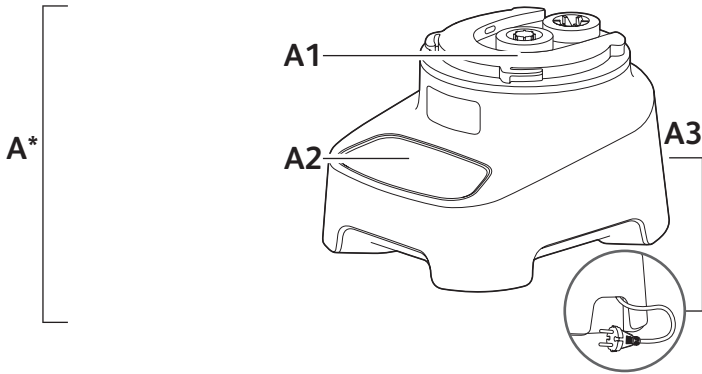
# Food Processor DOUBLE FORCE 1000 W

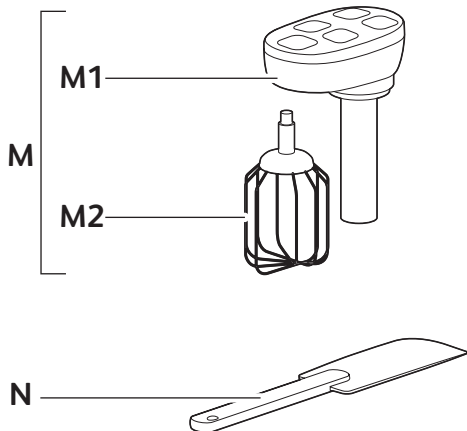
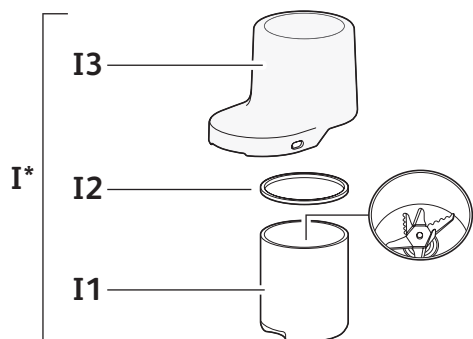
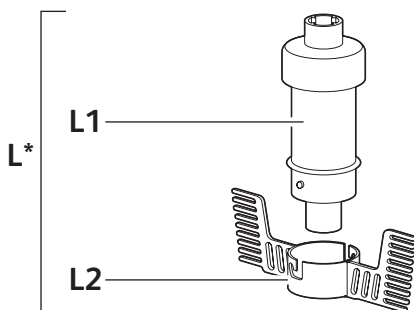
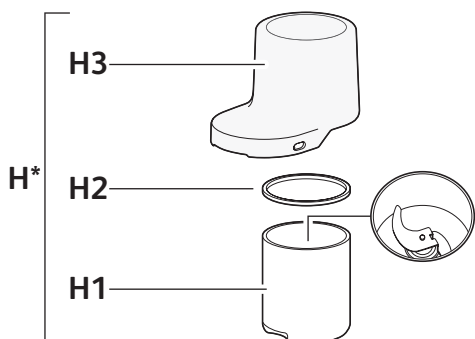
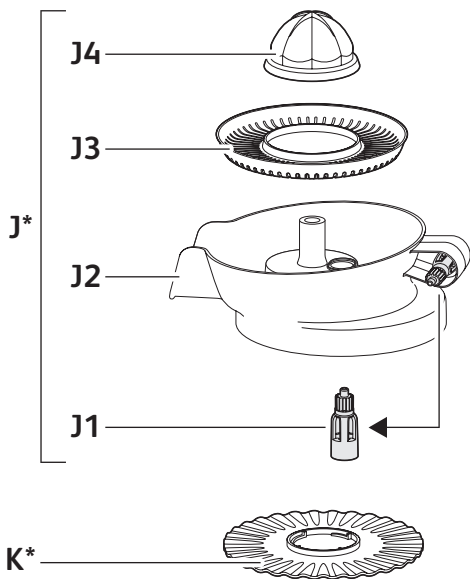
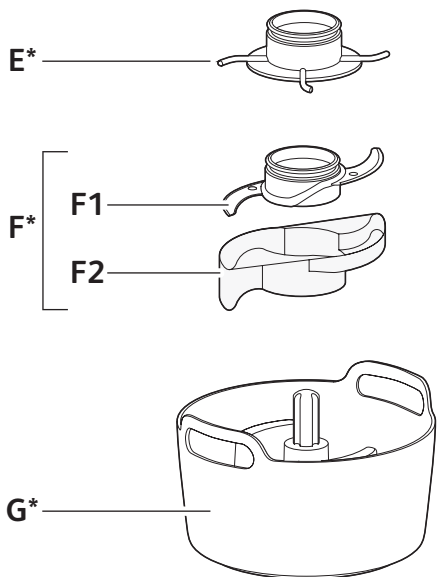
*Multifunction food processor -  
your successful duo in the kitchen*



*Making good!*

<b>Bruksanvisning – svenska .....</b>	<b>sida</b>	<b>16 – 17</b>
<b>Brugsanvisning – dansk .....</b>	<b>side</b>	<b>17 – 19</b>
<b>Bruksanvisning – norsk.....</b>	<b>side</b>	<b>19 – 20</b>
<b>Käyttöohjeet – suomi .....</b>	<b>sivu</b>	<b>20 – 22</b>
<b>Instruction manual – english.....</b>	<b>page</b>	<b>22 – 23</b>



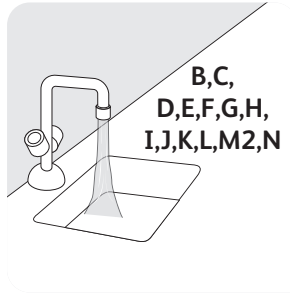
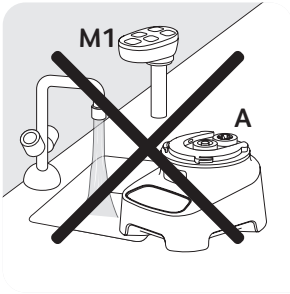
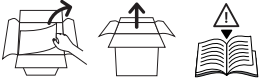


\*

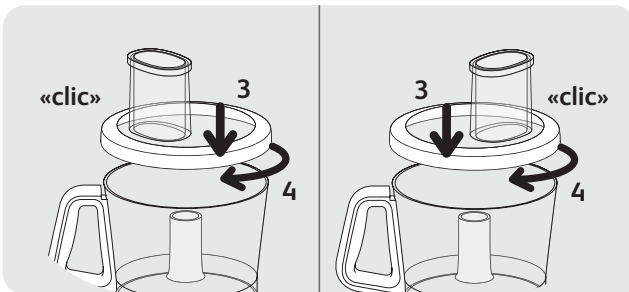
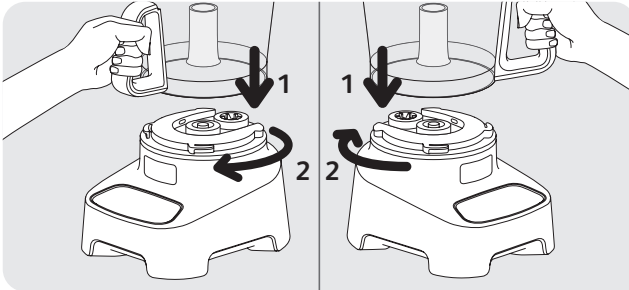
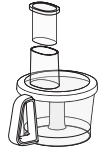
Beroende på modell  
Afhængig af model  
Avhengig av modell  
Riippuen mallista  
Depending on model

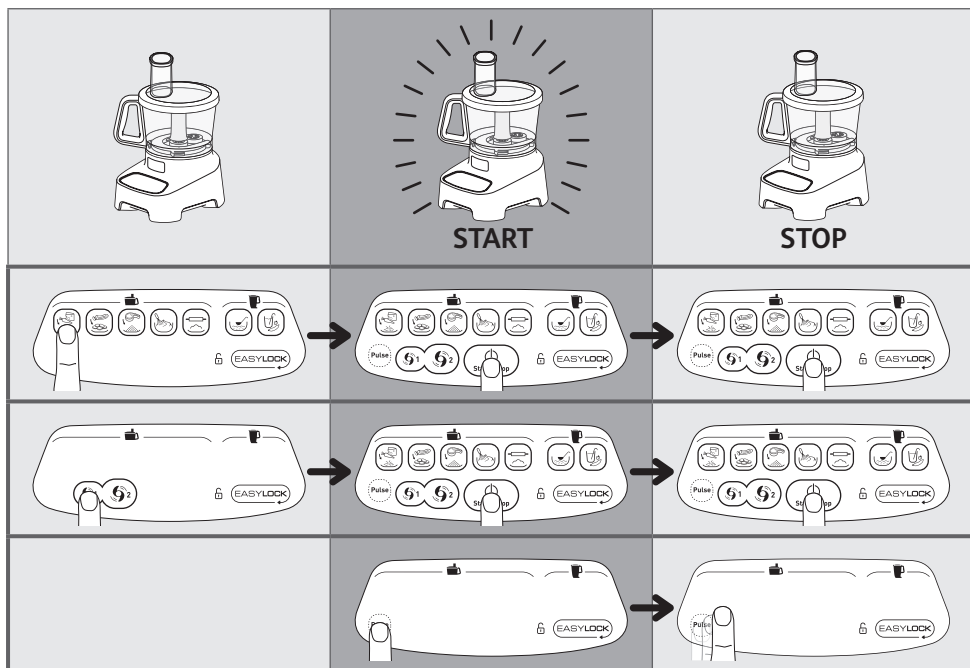
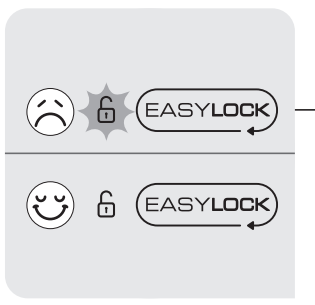
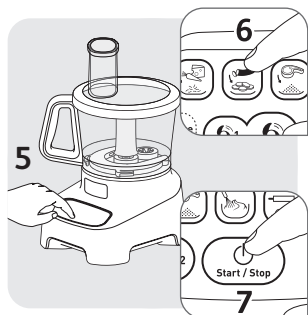


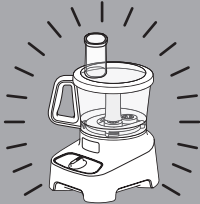
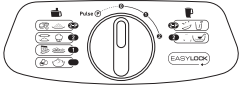
1



2



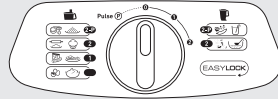
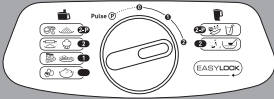
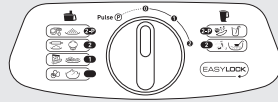
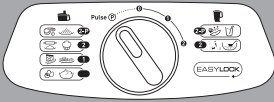




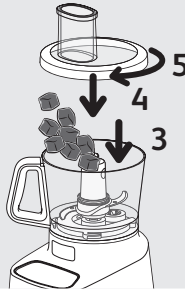
START



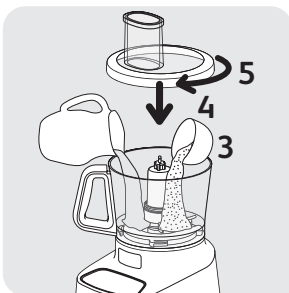
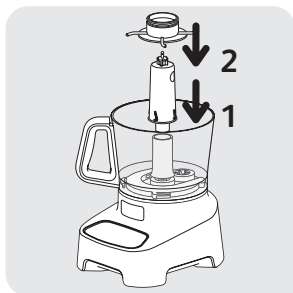
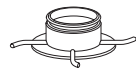
STOP



4

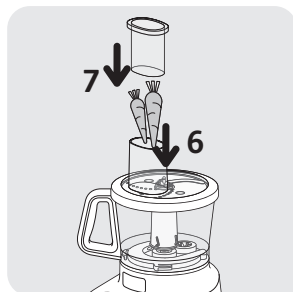
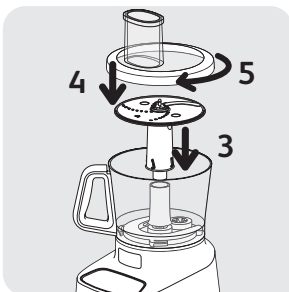
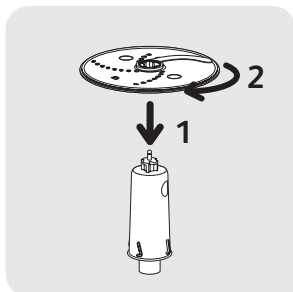


5



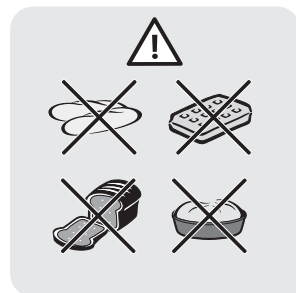
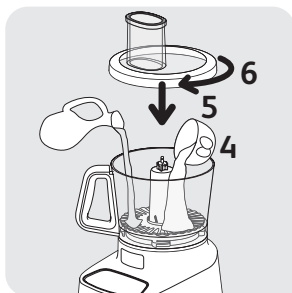
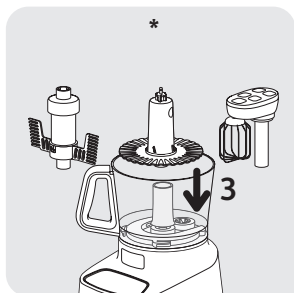
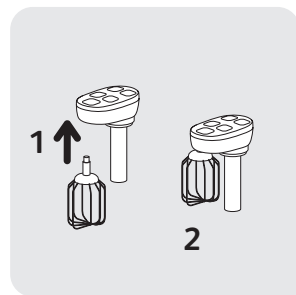
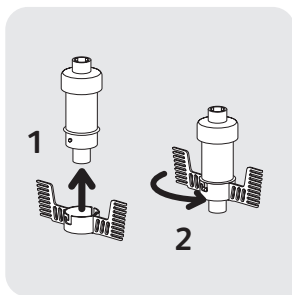
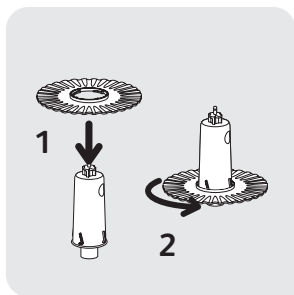
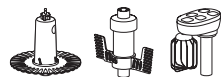
6

G1/S1  G2/S2  P1/P2 

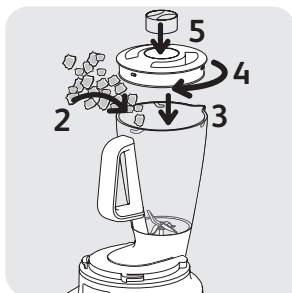
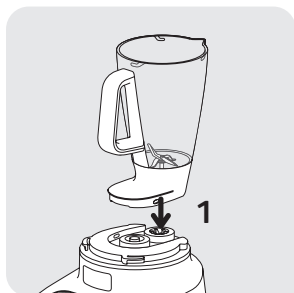


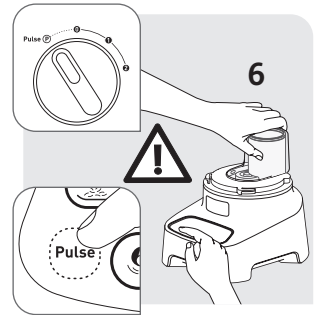
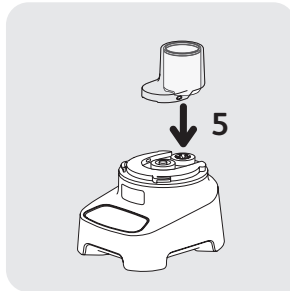
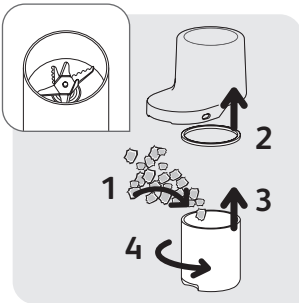
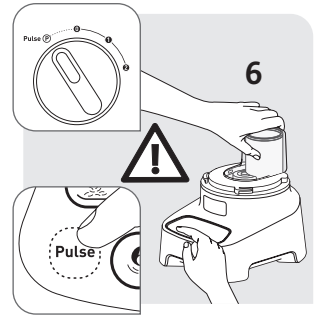
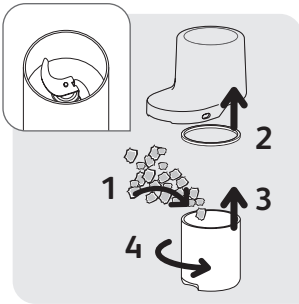


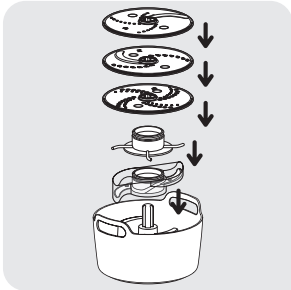
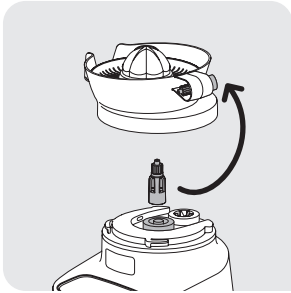
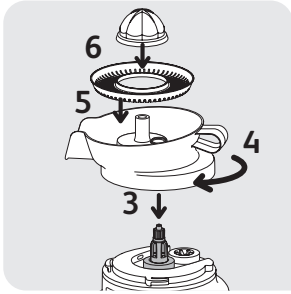
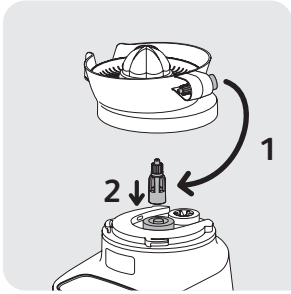
7



8





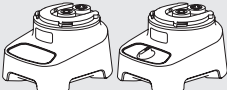
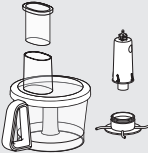






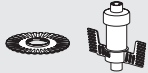









			max	max	max	max	max	max	
*F				30 s	600g		30 s	600g	
				30 s	600g		30 s	600g	
				10 x 1 s	600g		10 x 1 s	600g	
				2 min	1L		2 min	1L	
*E				1 min 30 s	1kg		1 min 30 s	1kg	
				1 min 30 s	800g		1 min 30 s	800g	
				2 min 30 s	1L		2 min 30 s	1L	
				3 min 30 s	1,2kg		3 min 30 s	1,2kg	
*D					2 min	500g		2 min	500g
*D					2 min	500g		2 min	500g
*D					2 min	500g		2 min	500g
					2 min	500g		2 min	500g
*K,L,M				10 min	0,25L		10 min	0,25L	
				10 min	0,25L		10 min	0,25L	
				10 min	X6		10 min	X6	

			max	max	max	max	max	max
*C 	*A 			3 min	1,25L		3 min	1,25L
				3 min	1,5L		3 min	1,5L
				3 min	1,5L			3 min
			8 x 1 s	120g		8 x 1 s	120g	
			3 x 1 s	10-50g		3 x 1 s	10-50g	
			8 x 1 s	80g		8 x 1 s	80g	
			8 x 1 s	100g		8 x 1 s	100g	
*H 			*1000W	4 s	80g		4 s	80g
*I 			*1200W	4 s	120g		4 s	120g
*J 			1	2 min	500g		2 min	500g

			
<b>A</b> 	✗	✗	✓
<b>B,E</b> 	✓	✓	✗
<b>C</b> 	✓	✓	✗
<b>D</b> 	✓	✓	✗
<b>F</b> 	✓	✓	✗
<b>G</b> 	✓	✓	✓
<b>H,I</b> 	✓	✓	✗
<b>J</b> 	✓	✓	✗
<b>K,L</b> 	✓	✓	✗
<b>M1</b> 	✗	✗	✓
<b>M2</b> 	✓	✓	✗
<b>N</b> 	✓	✓	✗



## **SE \*Beroende på modell**

Tillbehören som medföljer denna produkt kan variera beroende på modell. Medföljande tillbehör för din modell visas på förpackningen. Du kan erhålla övriga tillbehör som anges i denna beskrivning från din lokala återförsäljare eller godkänt servicecenter.

**WARNING!** Häftet med säkerhetsanvisningar är inkluderad i denna förpackning. Läs noga igenom dem innan du använder din nya apparat. Spara dem på en säker plats för framtida bruk.

Apparaten har en säkerhetsmekanism som förhindrar överhettning (beroende på modell).

Apparaten slutar fungera om den blir överhettad. Dra ut apparatens kontakt och låt apparaten svalna i cirka 20 minuter. Anslut den sedan igen till eluttaget och fortsätt använda den.

Om apparaten ändå inte fungerar, kontrollera följande:

- att apparaten är ansluten till ett eluttag
- att de monterade tillbehören är korrekt monterade
- att locket är helt stängt
- om överhettningsskyddet aktiverats (se ovan). Om ja, dra ur kontakten från eluttaget och låt apparaten svalna i 20 minuter.

Fungerar din apparat ändå inte? Lämna in den hos ett godkänt servicecenter (se listan i servicehäftet).

## **OBH Nordicas BEGRÄNSADE GARANTI**

### **Garantin**

OBH Nordica garanterar att den här produkten är fri från tillverkningsdefekter vad gäller material och hantverk under 2 år i Sverige, Norge, Danmark och Finland. Garantin börjar löpa den dag då produkten köps eller levereras.

Denna tillverkarens kommersiella garanti omfattar alla kostnader relaterade till att återställa den bevisat defekta produkten så att den överensstämmer med originalspecifikationerna via reparation eller ersättning av eventuellt defekta delar samt nödvändig arbetsinsats. Efter OBH Nordicas gottfinnande kan en ersättningsprodukt tillhandahållas istället för att reparera den defekta produkten. OBH Nordicas enda skyldighet, och din exklusiva gottgörelse enligt den här garantin, är begränsad till sådan reparation eller ersättning.

### **Villkor och undantag**

OBH Nordica har ingen skyldighet att reparera eller ersätta produkter som inte åtföljs av ett giltigt inköpsbevis. Den defekta produkten kan returneras till inköpsbutiken.

Den här garantin gäller endast för produkter som köps och används för hemmabruk och omfattar inte skador som uppstår till följd av missbruk, underlåtenhet, misslyckande med att följa OBH Nordicas instruktioner eller då produkten har modifierats eller utsatts för en ej godkänd reparation, felaktig emballering av ägaren eller felhantering av ett transportföretag. Den omfattar inte heller normalt slitage, underhåll, eller ersättning av förbrukningsartiklar och inte heller följande:



- användning av fel typ av vatten eller förbrukningsartikel
- mekaniska skador, överbelastning
- skador eller dåliga resultat som specifikt beror på fel spänning eller frekvens, jämfört med vad som är angivet i produkt-ID:et eller i specifikationen
- vatten, damm eller insekter som har trängt in i produkten
- kalkavlagringar (all kalkborttagning måste ske i enlighet med bruksanvisningen)
- skador till följd av blixtnedslag eller strömbrott
- skador på glas- eller porslinskomponenter i produkten
- olyckor som brand, översvämning osv.
- professionell eller kommersiell användning

### **Lagstadgade konsumenträttigheter**

OBH Nordicas kommersiella garanti påverkar inte konsumentens lagstadgade rättigheter och inte heller de rättigheter som inte kan exkluderas eller begränsas eller rättigheter mot den återförsäljare från vilken konsumenten köpte produkten. Den här garantin ger konsumenten specifika juridiska rättigheter och denne kan även ha andra lagliga rättigheter som kan variera från land till land. Konsumenten kan efter eget gottfinnande hävda sådana rättigheter.

Dessa instruktioner finns även tillgängliga på vår hemsida [www.obhnordica.se](http://www.obhnordica.se).

### **TEFAL - OBH Nordica Group AB**

Löfströms Allé 5  
172 66 Sundbyberg  
Tel: 08-629 25 00  
[www.obhnordica.se](http://www.obhnordica.se)

### **DK \*Afhængig af model**

Tilbehøret, der følger med dette produkt, kan være forskelligt, afhængigt af modellen. Tilbehøret, der følger med modellen, du har købt, kan ses på emballagen. Det andet tilbehør, der er vist i denne vejledning, kan købes hos din forhandler eller på et autoriseret servicecenter.

**ADVARSEL:** Sikkerhedsinstruktionerne er inkluderet i emballagen. Læs dem venligst grundigt før du bruger dit nye apparat. Behold dem på et sikkert sted til senere reference.

Dit apparat er udstyret med en sikkerhedsmekanisme, som forhindrer overophedning (afhængigt af model).

I tilfælde af overophedning, stopper apparatet. Træk stikket ud af stikkontakten, og lad apparatet køle ned i ca. 20 minutter. Slut det derefter til igen, hvorefter det kan bruges igen.

Hvis apparatet stadig ikke virker, skal du kontrollere:

- om apparatet er sluttet til stikkontakten
- om tilbehøret er låst ordentligt på plads
- om lågen er helt lukket
- om sikkerhedsfunktionen mod overophedningen er gået i gang (se ovenfor). Hvis dette er tilfældet, skal du trække stikket ud af stikkontakten, og lade apparatet køle ned i 20 minutter.

Hvis apparatet stadig ikke virker? Tag det til et autoriseret servicecenter (se listen i servicehæftet).

## **OBH Nordica BEGRÆNSET GARANTI**

### **Garantien**

OBH Nordica yder garanti på dette produkt mod nogen produktionsfejl i materialer eller kvalitet op til 2 år i Sverige, Norge, Danmark og Finland, startende fra den oprindelige købs- eller leveringsdato.

Producentens kommercielle garanti dækker alle omkostninger i forbindelse med udbedring af det dokumenterede defekte produkt, så det stemmer overens med de originale specifikationer, gennem reparation eller udskiftning af eventuelle fejlbehæftede dele og den nødvendige arbejdskraft. Efter OBH Nordicas skøn kan produktet erstattes af andet produkt frem for reparation af defekt produkt. OBH Nordicas eneste forpligtelse og din eksklusive løsning under denne garanti er begrænset til en sådan reparation eller erstatning.

### **Betingelser & undtagelser**

OBH Nordica er ikke forpligtet til at reparere eller erstatte et produkt, hvortil der ikke hører gyldigt købsbevis. Det defekte produkt kan returneres til købsstedet.

Denne garanti gælder kun for produkter, der er købt til hjemmebrug og dækker ikke skade, der måtte opstå som følge af forkert brug, misligholdelse, manglende overholdelse af OBH Nordicas instruktioner eller en modifikation eller uautoriseret reparation af produktet, fejlagtig indpakning fra ejerens side eller fejlhåndtering under forsendelse. Garantien dækker heller ikke normal slitage, vedligeholdelse eller udskiftning af forbrugsdele eller følgende:

- brug af forkert type af vand eller forbrugsvare
- mekanisk skade, overbelastning
- skader eller ringe resultater, som specifikt kan tilskrives forkert spænding eller frekvens som angivet på produkt-ID eller specifikation
- indtrængen af vand, støv eller insekter i produktet
- tilkalkning (enhver form for afkalkning skal udføres i henhold til instruktioner for brug)
- skade, der kan tilskrives lyn eller strømstød
- skade på glas- eller porcelænsdele i produktet
- ulykker, herunder brand, oversvømmelse osv.
- professionel eller kommerciel brug

### **Lovbestemte rettigheder for forbruger**

OBH Nordicas kommercielle garanti påvirker ikke de lovbestemte rettigheder en forbruger måtte have eller rettigheder, som ikke kan ekskluderes eller begrænses, ej heller rettigheder over for forhandler, hvorfra forbruger har købt produktet. Denne garanti giver en forbruger specifikke juridiske rettigheder, og forbrugeren kan også have andre juridiske rettigheder, som kan variere fra land til land. Forbrugeren kan hævde alle sådanne rettigheder efter eget skøn.

## **Groupe SEB Danmark A/S**

2750 Ballerup

Visiting address: Tempovej 27

Phone: +45 43 350 350

Direct: +45 43 350 367

www.obhnordica.dk

## **NO \*Avhengig av modell**

Tilbehøret som medfølger produktet, kan variere avhengig av modell.

Tilbehøret som medfølger modellen du har kjøpt, vises på emballasjen. Du kan skaffe deg det øvrige tilbehøret som listes opp i denne spesifikasjonen, hos din vanlige forhandler eller fra et godkjent servicesenter.

**ADVARSEL:** Brosjyren med sikkerhetsinstruksjoner er inkludert i pakken. Les denne nøye før du tar i bruk det nye produktet ditt. Oppbevar den på et trygt sted for fremtidig referanse.

Produktet ditt er utstyrt med en sikkerhetsmekanisme for å unngå overoppheting (avhengig av modell).

Skulle produktet overopphetes, vil det slutte å virke. Koble fra kontakten, og la det kjøle ned i omkring 20 minutter. Koble det deretter inn igjen, og fortsett med å bruke det.

Hvis produktet fortsatt ikke fungerer, sjekk:

–at produktet er tilkoblet strøm

–at tilbehøret er korrekt festet i riktig posisjon

–at lokket er ordentlig lukket

–om sikkerhetsmekanismen mot overoppheting ikke har slått inn (se ovenfor). Hvis ja, koble fra produktet og la det kjøles ned i 20 minutter.

Hvis produktet fortsatt ikke fungerer, så ta det med til et godkjent servicesenter (se liste i servicebrosjyren).

## **BEGRENSET GARANTI for OBH Nordica**

### **Garantien**

OBH Nordica garanterer at dette produktet vil være fritt for produksjonsfeil i materialer eller arbeid i 2 år i Sverige, Norge, Danmark og Finland, fra og med kjøpsdato eller leveringsdato.

Denne produsentens kommersielle garanti dekker alle kostnader knyttet til gjenoppretting av bevist defekt produkt, slik at det samsvarer med de opprinnelige spesifikasjonene, gjennom reparasjon eller bytting av eventuelle deler samt nødvendig arbeid. OBH Nordica kan velge å bytte ut produktet med et erstatningsprodukt i stedet for å reparere et defekt produkt. OBH Nordicas eneste forpliktelse og den eneste løsningen du tilbys ifølge denne garantien, er begrenset til denne typen reparasjon eller bytte.

### **Vilkår og unntak**

OBH Nordica er ikke forpliktet til å reparere eller erstatte noen produkter der det ikke kan legges frem gyldig kjøpskvittering. Defekt produkt kan leveres tilbake til butikken

der det ble kjøpt.

Denne garantien gjelder bare for produkter som er kjøpt og brukt til hjemmebruk og dekker ikke noen typer skader som oppstår som følge av misbruk, uaktsomhet, unnlatelse av å følge OBH Nordicas instruksjoner, eller modifisering eller uautorisert reparasjon av produktet, feil pakking fra eier eller feilbehandling fra eventuell transportør. Den dekker heller ikke normal bruksslitasje, vedlikehold eller bytting av forbruksdeler, eller følgende:

- bruk av feil type vann eller forbruksdeler
- mekaniske skader, overbelastning
- skader eller dårlige resultater, særlig på grunn av feil spenning eller frekvens, som stemplet på produkt-IDen eller spesifikasjonen
- inntrenging av vann, støv eller insekter i produktet
- kalkavleiring (eventuell avkalking må utføres i henhold til brukerveiledningen)
- skade som følge av lynnedslag eller spenningssvingninger
- skade på eventuelle glass- eller porselenselementer i produktet
- ulykker, blant annet brann, oversvømmelse osv.
- profesjonell eller kommersiell bruk

### **Lovbestemte forbrukerrettigheter**

OBH Nordicas kommersielle garanti får ingen innvirkning på de lovbestemte rettighetene forbrukere kan ha, eller andre rettigheter som ikke kan utelates eller begrenses, eller rettigheter i forhold til forhandleren som forbrukeren kjøpte produktet fra. Denne garantien gir forbrukeren bestemte juridiske rettigheter, og forbrukeren kan også ha andre juridiske rettigheter som kan variere fra land til land. Forbrukeren kan hevde slike rettigheter etter eget skjønn.

### **Groupe SEB Norway AS**

Lilleakerveien 6d, plan 5  
0216 Oslo  
Norge  
Telephone: +47 22 96 39 30  
[www.obhnordica.no](http://www.obhnordica.no)

### **FI \*Riippuen mallista**

Tuotteen mukana tulevat varusteet voivat olla erilaisia riippuen mallista. Ostamasi tuotemallin varusteet näkyvät pakkauksen kuvissa. Voit hankkia muita luettelossa mainittuja varusteita jälleenmyyjältä tai valtuutetusta huoltoliikkeestä.

**VAROITUS:** Turvallisuusohjeet sisältävä lehtinen on pakkauksen sisällä. Lue se huolellisesti, ennen kuin käytät uutta laitetta. Säilytä lehtinen turvallisessa paikassa tulevia tarpeita varten.

Laitte on varustettu ylikuumenemisen estävällä turvamekanismilla (riippuen mallista).

Laitteen toiminta pysähtyy, jos se ylikuumenee. Irrota laite sähkövirrasta ja anna jäähtyä noin 20 minuuttia. Liitä laite tämän jälkeen uudelleen sähkövirtaan ja jatka käyttöä.

Jos laite ei edelleenkään toimi, tarkista:  
–että laite on liitetty sähkövirtaan

- että varuste on kiinnitetty oikein lukittuun asentoon
- että kansi on täysin kiinni
- ettei ylikuumentamisen estävä turvamekanismi ole lauennut (katso edellä). Jos on, irrota laite sähkövirrasta ja anna jäähtyä 20 minuuttia.

Eikö laite vieläkään toimi? Vie se valtuutettuun huoltoliikkeeseen (katso luettelo huoltolehtisestä).

## **OBH Nordican RAJOITETTU TAKUU**

### **Takuu**

OBH Nordica myöntää tälle tuotteelle kahden vuoden takuun kaikkien valmistus- ja materiaalivirheiden varalta. Takuu on voimassa Ruotsissa, Norjassa, Tanskassa ja Suomessa, ja se on voimassa ostopäivästä tai toimituspäivästä alkaen.

Tämä valmistajan kaupallinen takuu kattaa kaikki kustannukset, myös tarvittavat työ- ja materiaalikustannukset, joita syntyy, kun vialliseksi todettu tuote muutetaan vastaamaan alkuperäistä määrittelyä joko korjaamalla tai vaihtamalla viallinen osa. Viallisen tuotteen korjaamisen sijaan OBH Nordica voi harkintansa mukaan antaa tilalle uuden tuotteen. OBH Nordican ainoa velvoite ja ostajan saama ainoa korvaus rajoittuvat tämän takuun mukaisesti tuotteen korjaukseen tai vaihtoon.

### **Ehdot ja rajoitukset**

OBH Nordica ei ole velvollinen korjaamaan tai vaihtamaan tuotetta, jonka mukana ei toimiteta asianmukaista ostokuittia. Viallinen tuote voidaan palauttaa liikkeeseen, josta se on ostettu.

Takuu koskee vain tuotteita, jotka ostetaan kotitalouskäyttöön ja joita käytetään kotitalouskäytössä. Takuu ei kata seuraavista syistä syntyneitä vaurioita: väärinkäyttö, huolimattomuus, OBH Nordican ohjeiden noudattamatta jättäminen, tuotteen muuttaminen tai luvaton korjaus, omistajan suorittama virheellinen pakkaaminen tai kuljetusyrityksen huolimaton toiminta. Takuu ei myöskään kata normaalia kulumista, kuluvien osien huoltoa tai vaihtoa eikä seuraavia:

- vääränlaisen veden tai vääränlaisten kuluvien osien käyttö
- mekaaniset vauriot, ylikuormitus
- vauriot tai huonot lopputulokset, joiden syynä on väärä eli tuotetunnisteesta tai teknisistä tiedoista poikkeava jännite tai taajuus
- veden, pölyn tai hyönteisten pääsy tuotteen sisään
- kalkkeutuminen (kalkki tulee poistaa käyttöohjeiden mukaisesti)
- salaman tai virtapiikin aiheuttama vaurio
- tuotteessa olevaan lasiin tai posliiniin muodostunut vaurio
- onnettomuudet, mukaan lukien tulipalo, tulva jne.
- ammattimainen tai kaupallinen käyttö.

### **Kuluttajan lakisääteiset oikeudet**

OBH Nordican kaupallinen takuu ei heikennä kuluttajan mahdollisia lainsäädännöllisiä oikeuksia tai oikeuksia, joita ei voi rajoittaa tai olla huomioimatta, eikä tuotteen myyminen jälleenmyyjän velvoitteita tuotteen omistajaa kohtaan. Tämä takuu antaa kuluttajalle tietyt lakisääteiset oikeudet, ja kuluttajalla voi olla myös muita lakisääteisiä, maittain vaihtelevia oikeuksia. Kuluttajalla on oikeus vedota näihin oikeuksiin harkintansa mukaan.

Ohjeet ovat luettavissa myös kotisivuillamme osoitteessa [www.obhnordica.fi](http://www.obhnordica.fi).

## **Groupe SEB Finland OY**

Pakkalankuja 6  
01510 Vantaa  
Finland  
Puh. (09) 894 6150  
[www.obhnordica.fi](http://www.obhnordica.fi)

## **ENG \*Depending on model**

The accessories that come with this product may be different, depending on the model. The accessories that come with the model you have purchased are displayed on the packaging. You can obtain the other accessories listed in this specification from your usual retailer or from an approved service centre.

**WARNING:** The safety instructions booklet is included in the packaging. Please read it carefully before using your new appliance. Keep it in a safe place for future reference.

Your appliance is fitted with a safety mechanism to prevent overheating (depending on the model).

In the event of overheating, your appliance will stop working. Unplug it and leave it to cool down for approximately 20 minutes, then plug it in again and continue to use it.

If your appliance still does not work, check:

- that the appliance is plugged in
- the accessory fitted is correctly locked in position
- the lid is fully closed
- whether the safety overheat mechanism has not operated (see above). If yes, unplug your appliance and let it cool down for 20 minutes.

If your appliance still does not work? Take it to an approved service centre (see the list in the Service booklet).

## **OBH Nordica LIMITED GUARANTEE**

### **The Guarantee**

OBH Nordica guarantees this product against any manufacturing defect in materials or workmanship during 2 years within Sweden, Norway, Denmark and Finland, starting from the initial date of purchase or delivery date.

This manufacturer's commercial guarantee covers all costs related to restoring the proven defective product so that it conforms to its original specifications, through the repair or replacement of any defective part and the necessary labour. At OBH Nordica's choice, a replacement product may be provided instead of repairing a defective product. OBH Nordica's sole obligation and your exclusive resolution under this guarantee are limited to such repair or replacement.

### **Conditions & Exclusions**

OBH Nordica shall not be obliged to repair or replace any product which is not accompanied by a valid proof of purchase. The defective product may be returned to the store of purchase.

This guarantee applies only for products purchased and used for domestic purposes and will not cover any damage which occurs as a result of misuse, negligence, failure to follow OBH Nordica instructions, or a modification or unauthorised repair of the product, faulty packaging by the owner or mishandling by any carrier. It also does not cover normal wear and tear, maintenance or replacement of consumable parts, or the following:

- using the wrong type of water or consumable
- mechanical damages, overloading
- damages or poor results specifically due to wrong voltage or frequency as stamped on the product ID or specification
- ingress of water, dust or insects into the product
- scaling (any de-scaling must be carried out according to the instructions for use)
- damage as a result of lightning or power surges
- damage to any glass or porcelain ware in the product
- accidents including fire, flood, etc
- professional or commercial use

### **Consumer Statutory Rights**

OBH Nordica's commercial guarantee does not affect the Statutory Rights a consumer may have or those rights that cannot be excluded or limited, nor rights against the retailer from which the consumer purchased the product. This guarantee gives a consumer specific legal rights, and the consumer may also have other legal rights which vary from Country to Country. The consumer may assert any such rights at his sole discretion.

### **TEFAL - OBH Nordica Group AB**

Löfströms Allé 5  
SE-172 66 Sundbyberg  
Phone: +46 8 629 25 00  
[www.obhnordica.com](http://www.obhnordica.com)



SE/JG/F08221S0\_F0826HS0/100517  
Ref: 802000006